

17651

## HİCAZ ŞARKI

Usûlü: DÜYEK

(Talihim gülmedi kaderden yana)

Müzik : M. Şen SANCAKOĞLU

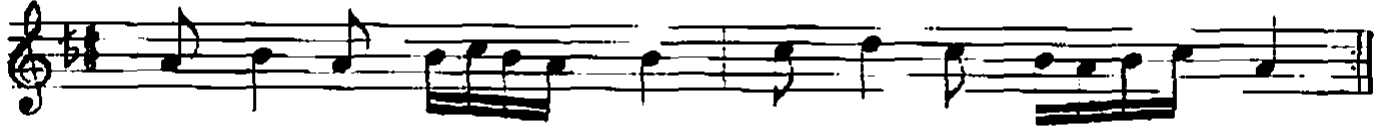
(♩ = 192)

ANNEM

Söz : Fatma ONUR



(ARANAĞMESİ)



Ta li him gül me di (SAZ ) ka der den ya



na (SAZ ) Be ni can e vim den



vur du lar An nem (SAZ ) nem (SAZ - )



Bek le me yo lu mu (SAZ ) Ge le mem sa



na (SAZ ) Yo lu ma tu zak lar (SAZ )



kur du lar An nem (SAZ ) nem (SAZ - )



(SAZ )

## HİCAZ ŞARKI

( 2. Sahife )

Mediha Şen SANCAKOĞLU



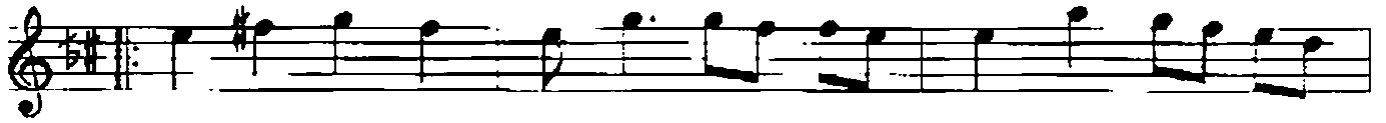
Meh ta ba yol ol — du çok ti ğim — çi



le (SAZ —) Ge ce ler söy le se —



gel se de — di le (SAZ —) le (SAZ —)



Hep şef kat bek le yen — gön lüm den — bi



le (SAZ —) Az ve rip çok he sap —



sor du lar An nem (SAZ —) nem (SAZ —)

FINAL ...

(Son)



Az ve rip çok he sap — sor du lar An nem (SAZ —) E.B.

## A N N E M

Talihim gülmedi kaderden yana  
Beni can evimden vurdular Annem  
Bekleme yolumu gelemem sana  
Yoluma tuzaklar kurdular Annem

Mehtaba yol oldu çektiğim çile  
Geceler söylese gelse de dile  
Hep şefkat bekleyen gönlümden bile  
Az verip, çok hesap sordular Annem  
(Fatma ONUR)

# HICAZ ŞARKI

TADI YOK SENSİZ GEÇEN, NE BAHARIN, NE YAZIN

USÛLÜ . SEMÂİ

MÜZİK . MUZAFFER İLKAR

SÖZ . GÜZİDE TARANOĞLU



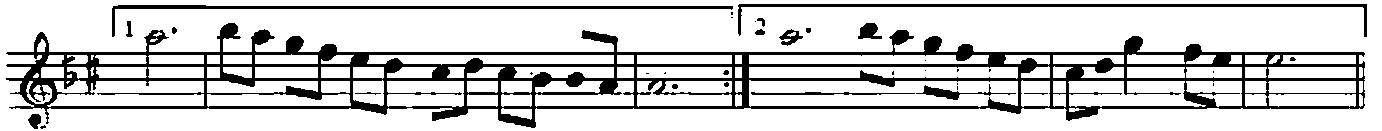
ARANAGME



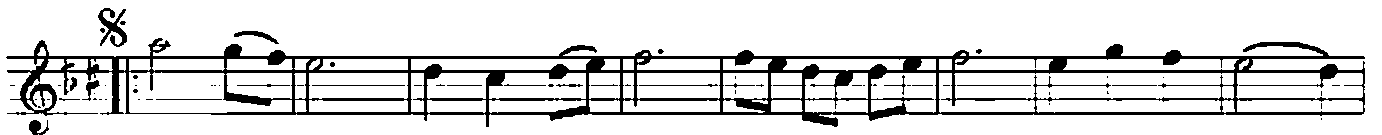
TA DI YOK SEN ZİZ GE ÇEN ) NE SA HA RIN



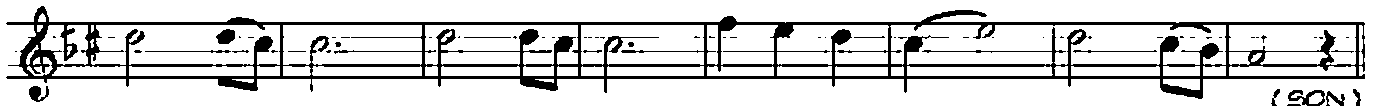
NE YA ZIN ( SAZ ) NE SA HA RIN NE YA ZIN



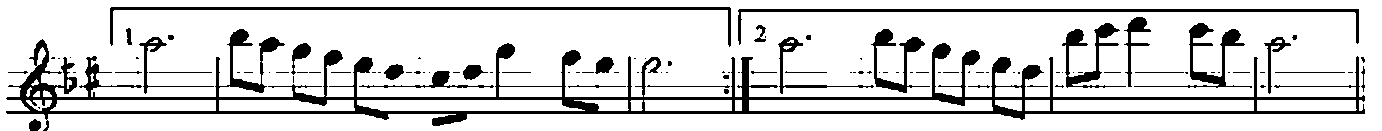
( SAZ ) ( SAZ )



KAL MA DI TE SEL U SI (SAZ) ) NE ŞAR KI NİN



NE SA ZIN ( SAZ ) NE ŞAR KI NİN NE SA ZIN (SON)



(SAZ ) (SAZ )



SA RL DİM KA DEH LE RE (SAZ) ) DERMAN O LUR

Dİ YE REK ( SAZ ) DER MAN O LUR Dİ YE REK

(SAZ ) (SAZ )

TADI YOK SENSİZ GEÇEN ,NE BAHARIN ,NE YAZIN  
 KALMADI TESELLİSİ ,NE ŞARKININ ,NE SAZIN.  
 SARILDIM KALDEHLERE ,DERMAN OLUR DİYEREK  
 KALMADI TESELLİSİ ,NE ŞARKININ ,NE SAZIN.