



SI RA SI RA DI ZIL MIŞ KAR ŞI KI DAĞ LAR (SAZ)



AR TIK Ü ZCİM VER Mİ YOR KU RU MUŞ BAĞ LAR (SAZ)



YAV RU SU NU KAY BET MİŞ BİR A NA Gİ Bİ (SAZ)



BE NİM GÖZ LE RİM DE ĞİL YÜ RE ĞİM AĞ LAR



YÜ RE ĞİM AĞ LAR YÜ RE ĞİM AĞ LAR



YÜ RE ĞİM AĞ LAR AH



YÜ RE ĞİM AĞ LAR (SAZ) YÜ RE ĞİM AĞ LAR (SAZ)



BU RAM BU RAM HAS RET LE O NU A NAR KEN



A LEV A LEV TU TUŞ MUŞ GÖN LÜM YANAR KEN



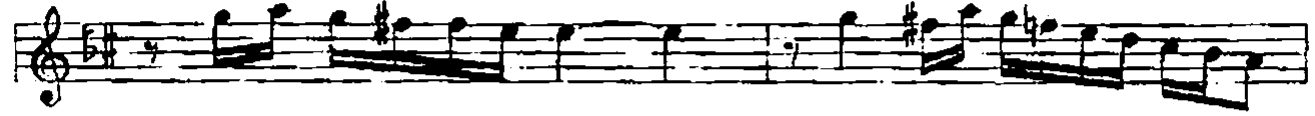
DAM LA DAM LA A KIP TA KAL BİM KA NAR KEN



BE NİM GÖZ LE RİM DE ĞİL YÜ RE ĞİM AĞ LAR



YÜ RE ĞİM AĞ LAR YÜ RE ĞİM AĞ LAR



YÜ RE ĞİM AĞ LAR AFI

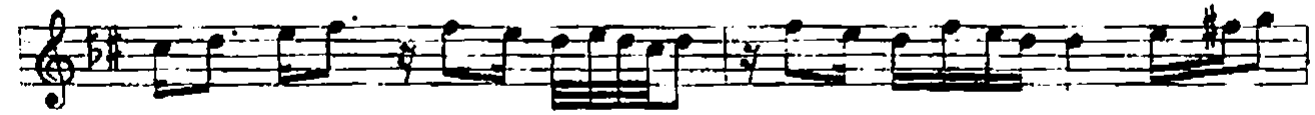


YÜ RE ĞİM AĞ LAR (SAZ) YÜ RE ĞİM AĞ LAR D.C SON

2.



YA NAN BİR MUM GI Bİ YİM E RİR DU RU RUM (SAZ)



ŞU GÖĞ SÜ ME BOŞ YE RE ŞİM Dİ Vİ RU RUM (SAZ)