

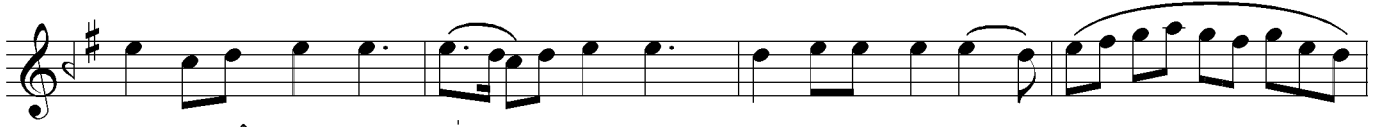
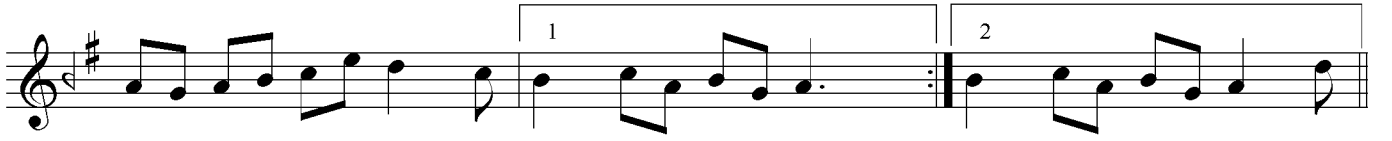
HÜSEYİNî RUMELî TÜRKÜSÜ

USÛLÜ : AKSAK

AKSÂDELER GİYER BOYLU BOYUNCA



ARANAĞME



) AKSÂ DE LER Gİ YER A MAN BOY LU DA BOYUN CA
E LEM ÇEK ME GÖ NÜ L A MAN BÖY LE DE KA LİN MAZ



DÜĞ ME LER TA KI YOR A MAN GER DANA VA RİN CA DÜĞ ME LER TA
TEK SE RİN SAĞ OL SUN A MAN YAR MI BU LUN MAZ TEK SE RİN SAĞ



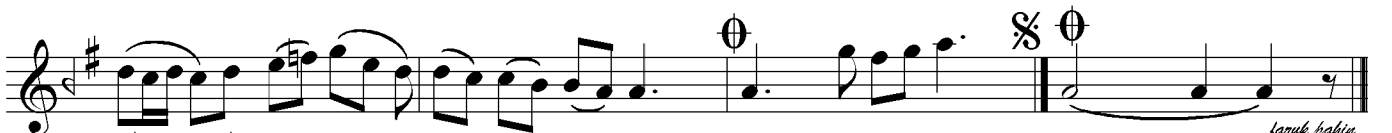
KI YOR A MAN GER DANA VA RİN CA (SAZ) NASIL SAB RE
OL SUN A MAN YAR MI BU LUN MAZ KUL OLDUM KA



DE YİM A MAN TÂ SA BAH O LUN CA
PIN DA A MAN KAD RİM DE Bİ LİN MEZ



İŞ TE Gİ Dİ YO RUM A MAN ŞU RA DA NEM KAL DI UÇUR DUM ŞÂ



Hİ NİM EL DEN AT MA CAM KAL DI (SAZ) DI (SON)

faruk bakin

AKSÂDELER GİYER BOYLU BOYUNCA
DÜĞMELER TAKIYOR GERDANA VARINCA
NASIL SABREDEİM TÂ SABAH OLUNCA

ELEM ÇEKME GÖNÜL BÖYLE DE KALINMAZ
TEK SERİN SAĞ OLSUN YÂR MI BULUNMAZ
KUL OLDUM KAPINDA KADRİN DE BİLİNMEZ

İŞTE GİDİYORUM ŞURADA NEM KALDI
UÇURDUM ŞÂHİNİM ELDEN ATMACAM KALDI

İŞTE GİDİYORUM ŞURADA NEM KALDI
UÇURDUM ŞÂHİNİM ELDEN ATMACAM KALDI