

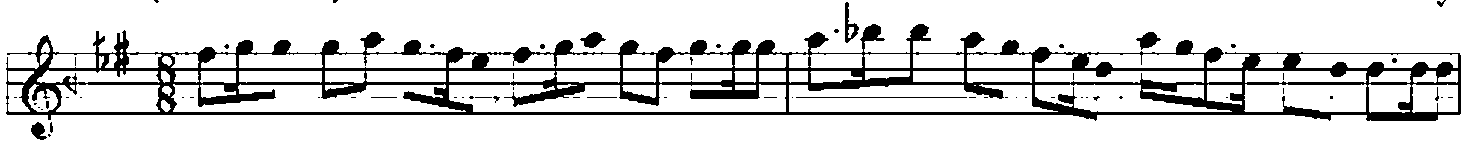
Câhî Gözkân Kûlhyâta  
Kânûnî Mehmet Bey el  
yazması "KÜTÜK" den

## HİCAZKÂR ŞARKI

Elimde gül gibi zî-bû benân-ı câm-ı şarâbım var

Katikofti (Müsemmen)

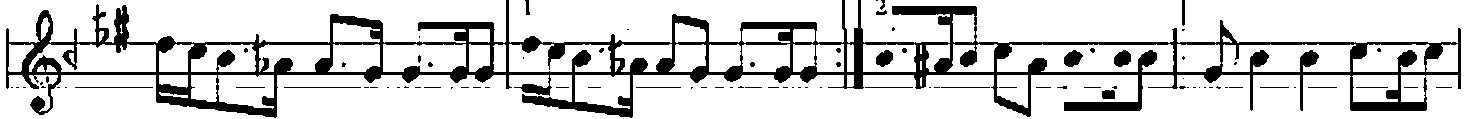
Rif'at Bey



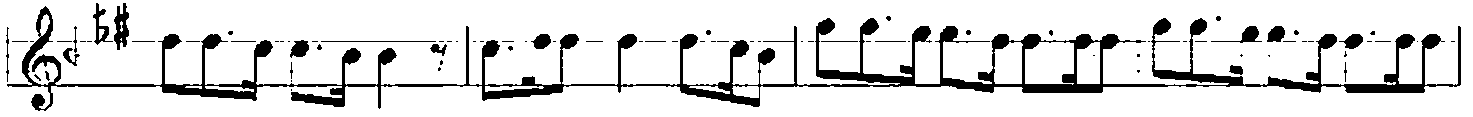
E— lim de— gül— gi— bi zî— bu— be— nânı câ— mı— şa— râ— bım— var—



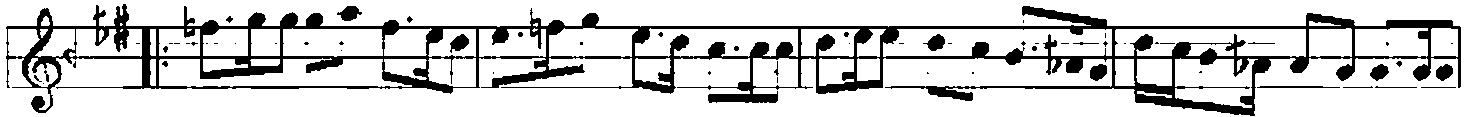
Si pih re zer re ce yok min ne tim bir â



fi tâ bım var Ni gâ hı en



da zı— rağ het o la mam rû yı gü lis— tâ— na— -SAZ-

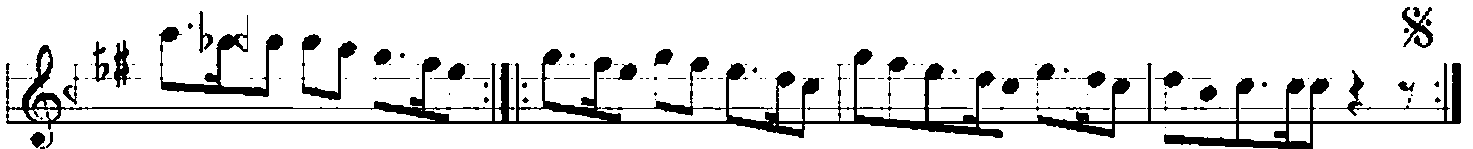
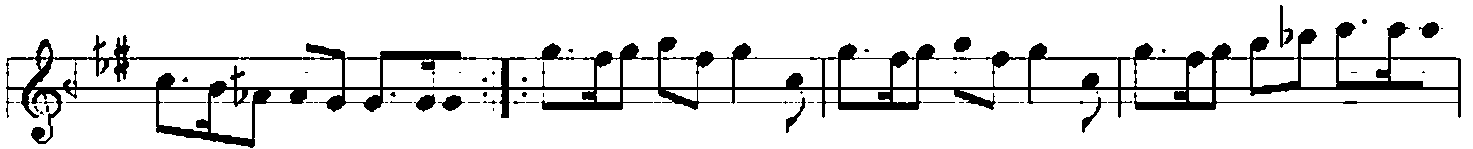
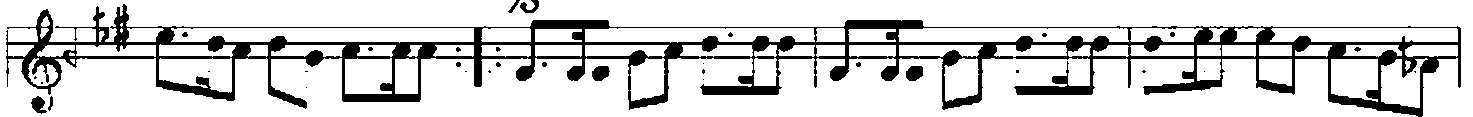


İlat tı— â— ver— â— rızı dil— ber— gi— bi ren— gin— ha— bî— bım— vâr—



-SAZ-

Aranağme...



Zibâ : Süslü, güzel  
Benân : Parmak uçları, parmak  
Câm : Sırça, kadeh,  
Sipih : Talih, baht  
Âf-tâb : Güneş, güzel yüz, güzel kadın  
Nigâhı : Bakış  
Endâz : Atış, atıcı  
İlat-ı âver : Fernan buyurucu  
Ârız-ı dilber : Dilber yanağı  
İhâbib : Sevgili

Notist: Bilâl Kaşçalar  
Tosih: Cemil Altınbilek

Elimde gül gibi zî-bû benân-ı câm-ı şarâbım var  
Sipihre zerrece yok minnetim bir âfitâbım vâr  
Nigâh-ı endâz-ı rağbet olamam rûy-i gülistâna  
İlat-ı âver ârız-ı dilber gibi rengin hâbibim var