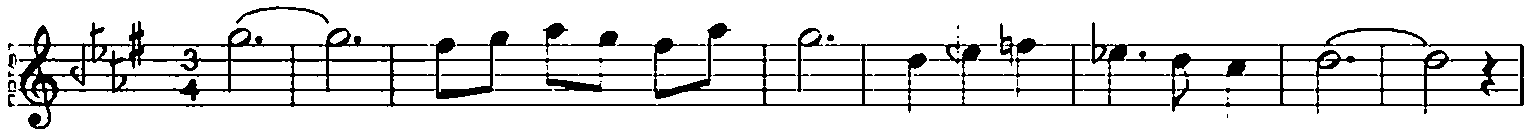


HİCAZKÂR ŞARKI

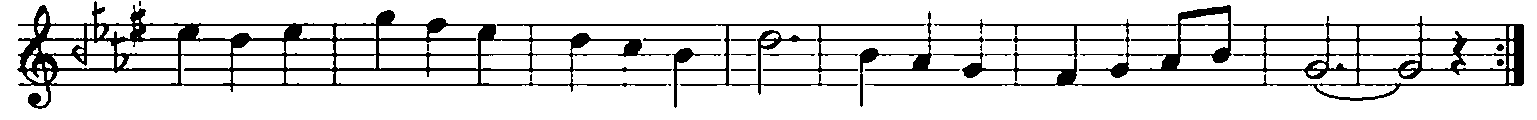
Usûl:Semâî

GÖNLÜMÜN PEMBE ÇİÇEĞİ

Neveser KÖKDEŞ



Aranâğme



Gön lü mün pem be çi çe ği



Di lc mez mi sin be ni gör me yi saz yi



Kal bım has re tin den ya nar



Ha ya li ni se ver sa rar ---saz--- rar --saz-



Bu ne tat lı bir a cı



Sen sin gön lü mün ta cı ---saz--- cı --saz-

Fatoş YÜCEL
Eylül/2015

Gönlümün pembe çiçeği
Dilemez mısın beni görmeyi
Kalbim hasretinden yanar
Hayâlini sever sarar

Bu ne tatlı bir acı
Sensin gönlümün tacı
Kalbim hasretinden yanar
Hayâlini sever sarar