

NIHAVEND ŞARKI
BİN YILDAN UZUN BİR GECENİN BESTESİDİR BU

Usûlü . NİM SOFYAN

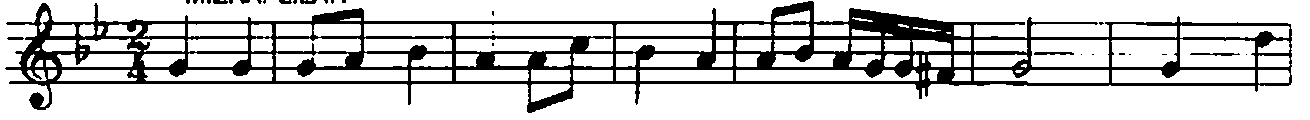
MÜZİK : Yılmaz KARAKOYUNLU

SÖZ : Yahya Kemal BEYATLI

ARANAĞMESİ

♩. 54

MIZRAPLILAR



BÜTÜN SAZLAR



(SAZ - - - -)



BİN YIL DA NU ZUN BİR GE CE NİN BES TE Sİ DİR BU

(SAZ - - - -)



BİN BİN SÜ RE CEK ZAN NE Dİ LEN KÂR SE Sİ DİR BU

(SAZ - - - -)



BİR KUY TU MA NAS TIR DA DU A LAR GI Bİ GAM LI

(SAZ - - - -)



YÜZ LER CE A ĞİZ DAN KO RO HA LİN DA DE VAM LI

NİHAYEND ŞARKI
BİN YILDAN UZUN BİR GECENİN BESTESİDİR BU

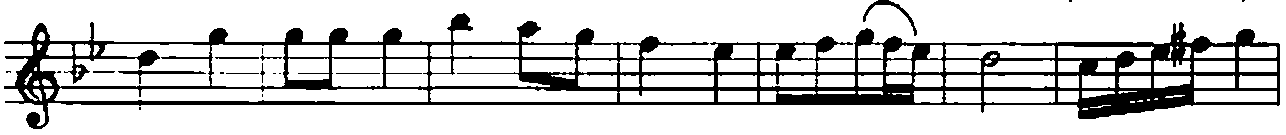
- 2 -

(SAZ - - - -)



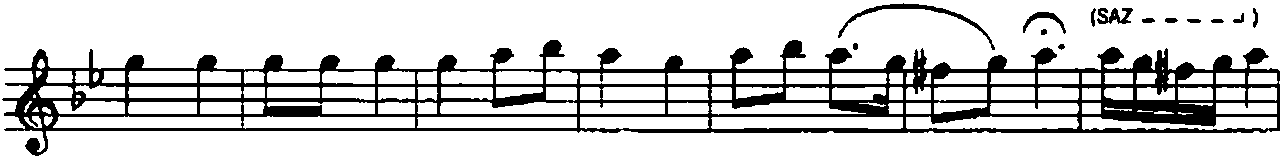
BİR ER KA MU NA HEN Gİ YA YIL MAK TA DE RİN DEN

(SAZ - - - -)



DUY DUM SA DA ZEVK AL MA DİM İS LAV KE DE RİN DEN

(SAZ - - - -)



ZH NİM BU ŞE HİR DEN BU DE VİR DEN ÇO KU ZAK TA

(SAZ - - - -)



TAN BU Rİ CE MİL BEY ÇA LI YOR ES Kİ Pİ LÂK TA

(SAZ - - - -)



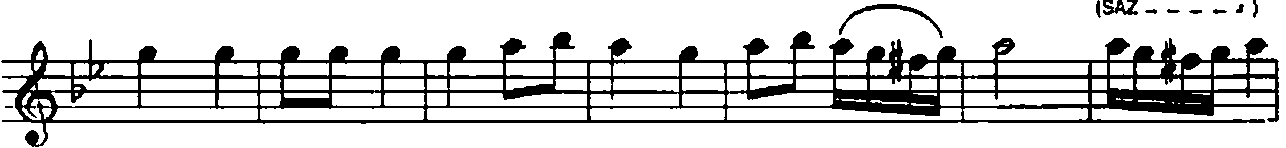
BİR DEN Bİ RE MES U DU Mİ ŞİT MEK HE VE ŞİY LE

(SAZ - - - -)



GÖN LÜM DO LU İS TAN BU LUN EN ÖZ LÜ SE SİY LE

(SAZ - - - -)



SAN DIM Kİ U ZAK LAŞ TI YA ĞAN KAR VE KA RAN LİK

(SAZ - - - -)



UY KUM DA BÜ TÜN BİR GE CE KÖR FEZ DE Yİ MAR TİK