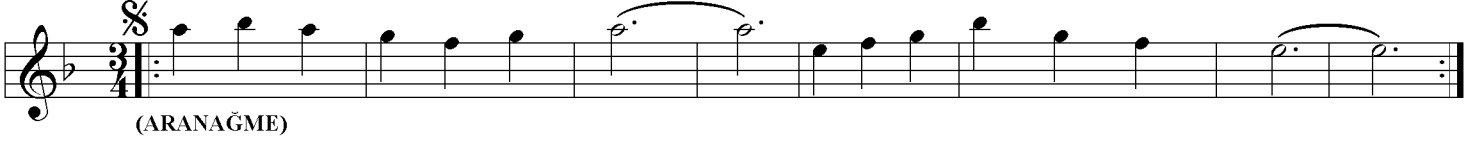


MUHAYYERKÜRDİ ŞARKI

YALNIZ KALAN RÛHUMUN ACISI ÇOK DERİNDİR

USÛLÜ : SEMÂÎ

GÜFTE ve BESTE
Teoman ALPAY

Yal nız ka lan rû hu mun a cı sı çok de rin dir
Her yer de ha tı ran var her şey se nin le do lu



Yıl lar geç se de i nan kal bi min e sı ri dir
Her şey de se nin i zin bu yol aş kı mın yo lu



A la maz bin sev gi li kal bim de ki ye ri ni



Sen ki i çim de a çan bu sar ma şık gül le ri

Remyi Ohtar

Yalnız kalan rûhumun acısı çok derindir,
Yıllar geçse de inan kalbimin esîridir.
Alamaz bin sevgili, kalbimdeki yerini.
Sen ki içimde açan bu sarmaşık gülleri.

Her yerde hatıran var her şey seninle dolu,
Her şey de senin izin, bu yol aşkımın yolu.
Alamaz bin sevgili, kalbimdeki yerini.
Sen ki içimde açan bu sarmaşık gülleri.