

KIRDİLİHİCAZKÂR ŞARKI

USÛLÜ : DÜYEK

BAKTIKÇA GÖLGEME YÂDIGÂR DİYE

MÜZİK : ALÂEDDİN YAVAŞÇA

SÖZ : HÂLİD LEMİ ATLI

♩ = 112



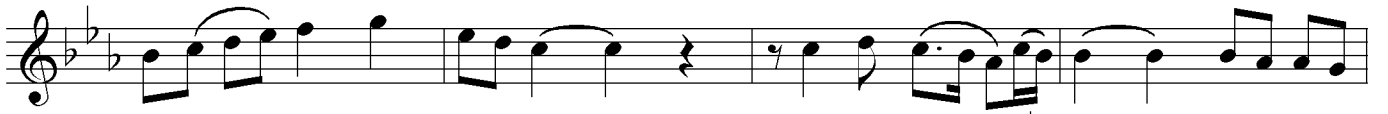
ARANAĞME



BAK TIK ÇA GÖL GE ME YÂ Dİ GÂR Dİ YE (SAZ)



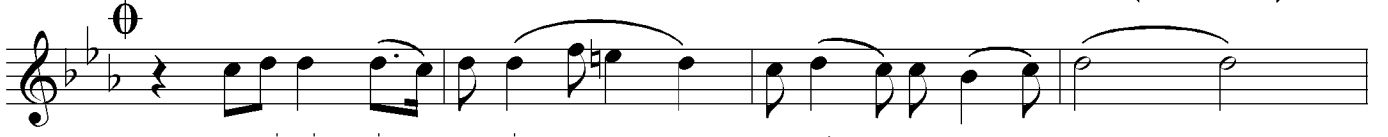
YÂ DEY LE HA ZÂ Nİ Mİ BA HAR Dİ YE (SAZ)



A GÂR MIŞ SAÇ LA RI Mİ TÂ RÛ MÂR Dİ YE (SAZ)



AT MA BİR KENA RA İH Tİ YÂR Dİ YE (SAZ) D.C.



SE Sİ Nİ DİN LE SİN HA YÂ LE DAL SİN



GÜ ZEL GÖZ LE RİN DEN GÜ NEŞ LER AL SİN



BEN TÂ LİH Sİ ZİM O BA H Tİ YÂR KAL SİN (SAZ)



AT MA BİR KENA RA İH Tİ YÂR Dİ YE (SON)

faruk bahin

BAKTIKÇA GÖLGEME YÂDIGÂR DİYE
YÂDEYLE HAZÂNİMİ BA HAR DİYE
AĞARMİŞ SAÇLARIMI TÂ RÛ MÂR DİYE
ATMA BİR KENARA İHTİYÂR DİYE

SESİNİ DİNLESİN HAYÂLE DALSIN
GÜZEL GÖZLERİNDEN GÜNEŞLER ALSIN
BEN TÂ LİHSİZİM O BAHTİYÂR KALSIN
ATMA BİR KENARA İHTİYÂR DİYE