

♩ = 120



Arañağmesi



Şan



Gü na— hum sın se va— bım sın hem kı şım hem ba ha— rım— sın



di ken ol san baş ta cım sın an la tı lır— gi bi de ğil

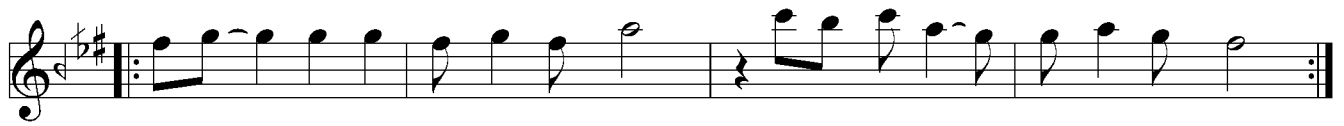


di ken ol— san— baş— ta— cım— sın— an la tı lır—



gi bi de ğil

Saz—



Gö züm— den hep yü zün ge çer i çi me bir— hü zün çö ker

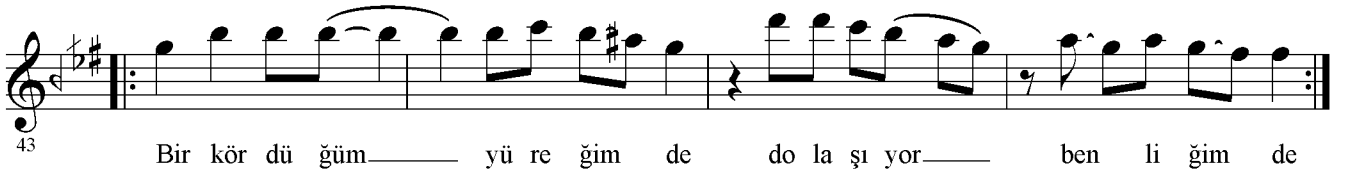


el ler ba na— gü lüp— ge çer— an la tı lır— gi bi de ğil



el ler ba na— gü lüp— ge çer— an la tı lır— gi bi de ğil

GÜNAHIMSIN, SEVABIMSIN



Günahımsın sevabımsın
Hem kışım hem baharımın
Diken olsan baş tacımsın
Anlatılır gibi değil

Gözümde hep yüzün geçer
İçime bir hüzün çöker
Eller bana gülüp geçer
Anlatılır gibi değil

Bir kör dü ğüm yü re ğimde
Dolaşıyor benliğimde
Tarifi yok hiç bir yerde
Anlatılır gibi değil