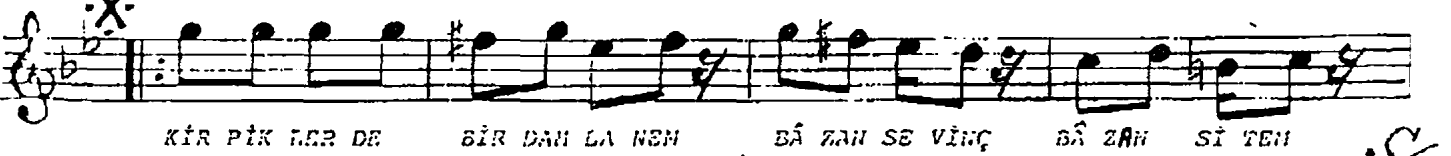


NIHAVEND ŞARKI
-BİR GÜLÜCÜK GÜZEL YÜZE-

SÖZ VE MÜZİK: FETHİ KARAHAMUDOĞLU

♩ =65
USÛLÜ: H. SOFYAN



BİR GÜLÜCÜK GÜZEL YÜZE
ANCAK BU KADAR YAKIŞIR
VE BİR SÜRME ELÂ GÖZE
ANCAK BU KADAR YAKIŞIR

KIRPIKLERDE BİR DAHLA NEM
BÂZEN SEVINÇ BÂZEN SİTEM
BAKIŞLARA GURUR GİZEM
ANCAK BU KADAR YAKIŞIR

KARDAN DURU BEYAZ RENGİ
İNSAN DEĞİL MELEK DENGİ
TERTEHİZ BİR KALBE SEVGİ
ANCAK BU KADAR YAKIŞIR