

USÛLÜ : DÜYEK

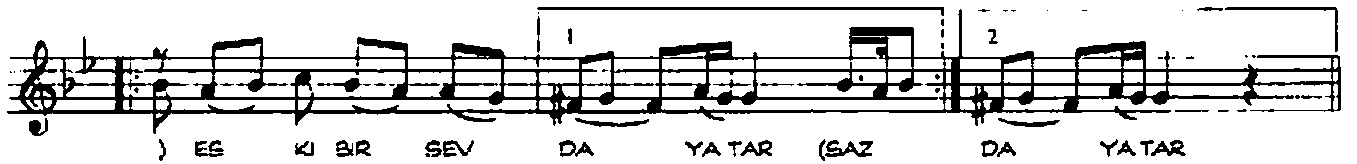
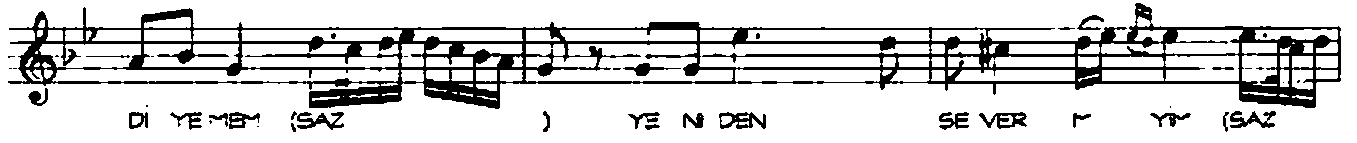
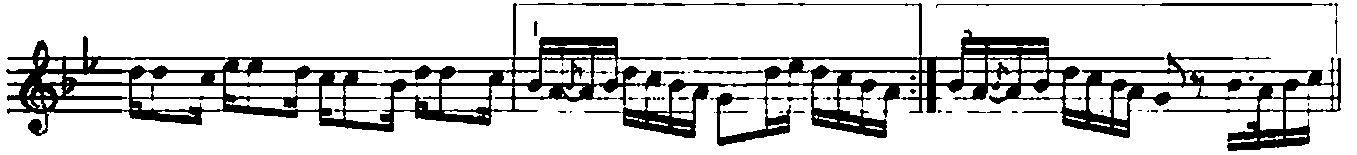
♩ = 120

NIHÂVEND ŞARKI

BANA GEL SEVGİLİM OL KALBİME GİR DİYEMEM

MÜZİK : ALÂEDDİN ŞENSOY

SÖZ : JGUR GÜR



) NE ZAMAN ANSAM ONU (SAZ) İÇİMDE BİR ŞEY
BATAR (SAZ) KALBİM DURACAK O LUR
HEP HEYECANLA ATAR MAHZENLERDE
BEKLEYEN (SAZ) YILLANMIŞ ŞARAP GİBİ (SAZ)

BANA GEL SEVGİİM OL KALBİME GİR DİYEMEM
YENİDEN SEVERİYİM, BUNU BEN DE BİLEMEM
MAZMİ BİR ÇİRPİDA İSTESEM DE SİLEMEM
BENİM YORGUN GÖNLÜMDE ESKİ BİR SEVDÂ YATAR

NE ZAMAN ANSAM ONU İÇİMDE BİR ŞEY BATAR
KALBİM DURACAK O LUR, HEP HEYECANLA ATAR
MAHZENLERDE BEKLEYEN YILLANMIŞ ŞARAP GİBİ
BENİM YORGUN GÖNLÜMDE ESKİ BİR SEVDÂ YATAR