

USÛLÜ : DEĞİŞMELİ

DÜYEK = 224

SEMÂİ = 168

## MUHAYYER KÜRDÎ ŞARKI

BÂDEMLER ÇİÇEK ÇİÇEK İLK YAZA DOĞRU

MÜZİK : Prof. Dr.YAŞAR BEDÜK

SÖZ : ŞAHİN ÇANDIR



ARANAĞME



BÂ DEM LER Çİ ÇEK Çİ ÇEK İLK YA ZA DOĞ RU (SAZ ) SEN DE GEL



GÖZ LERİN LE Çİ MEN LE Rİ SUN (SAZ) SUN (SAZ )



BU GÜN LER DE DÜŞ LE RİM SE NİN LE DO LU (SAZ) MUTLU ÇO CUK



LAR GI Bİ GÜ LÜM SÜ YOR SUN (SAZ ) SUN



DAĞ LAR DAN A KAN SU LAR SE LÂM TA ŞIR KEN (SAZ ) KELE BEK LER



KIR LAR HÜR U ÇU ŞUR KEN (SAZ ) KEN (SAZ )



BU GÜN LER DE GÖK TE SEN YER YÜ ZÜN DE SEN (SAZ) MUT LU ÇO CUK



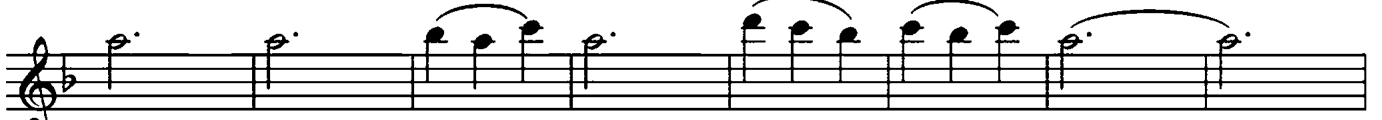
LAR GI Bİ GÜ LÜM SÜ YOR SUN (SAZ ) SUN

SEMÂİ

♩ = 134



( SAZ )



TÜL BİR PER DE HÂ LİN DE



İ NİYOR AK ŞAM İ NİYOR AK ŞAM



GÜ NEŞ İ Rİ BİR GÜL Kİ A LEV



TAS TA MAM A LEV TAS TA MAM



( SAZ )



BU GÜN LER DE ŞAŞ KI NİM HER NEYE BAK SAM (SAZ) MUT LU ÇO CUK



LAR gi bi GÜ LÜ M SÜ YOR SUN ( SAZ ) SUN ( SON )

faruk bahin

BÂDEMLER ÇİÇEK ÇİÇEK İLK YAZA DOĞRU  
SEN DE GEL GÖZLERİNLE ÇİMENLERİ SUN  
BU GÜNLERDE DÜŞLERİM SENİNLE DOLU  
MUTLU ÇOCUKLAR GİBİ GÜLÜMSÜYORSUN

DAĞLARDAN AKAN SULAR SELÂM TAŞIRKEN  
KELEBEKLER KIRLARDA HÜR UÇUŞURKEN  
BU GÜNLERDE GÖKTE SEN, YERYÜZÜNDE SEN  
MUTLU ÇOCUKLAR GİBİ GÜLÜMSÜYORSUN

TÜL BİR PERDE HÂLİNDE İNİYOR AKŞAM  
GÜNEŞ İRİ BİR GÜL Kİ ALEV TASTAMAM  
BU GÜNLERDE ŞAŞKINIM HER NEYE BAKSAM  
MUTLU ÇOCUKLAR GİBİ GÜLÜMSÜYORSUN