

NIHAVEND ŞARKI

DÜYEK

(Benim gibi sen hiç yalnız kaldın mı ?)

Müzik : M. Şen SANCAKOĞLU

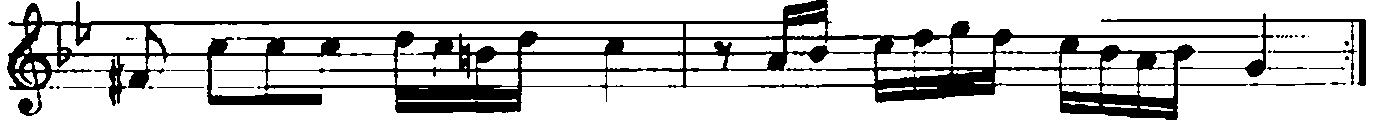
(♩ = 176)

HAYÂL KAHVESİ

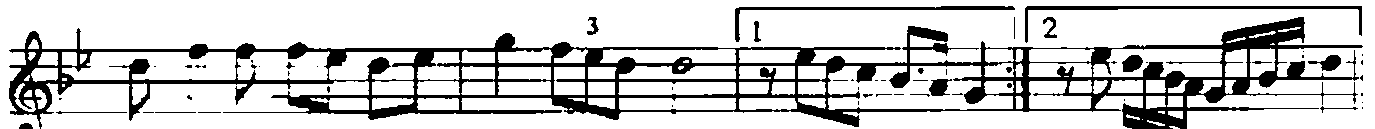
Söz : Fatma ONUR



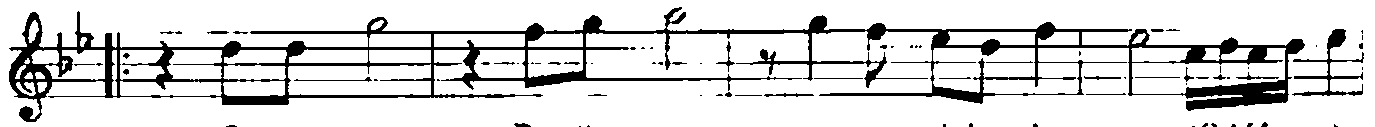
(ARANAĞMESİ _____)



Be nim gi bi sen hiç yal nız kal dın mı (SAZ—) Düş le ri ni



se rin su ya sal dın mı (SAZ—) (SAZ—)



O tu rup Bo ğa zı sey re dal dın mı (SAZ—)



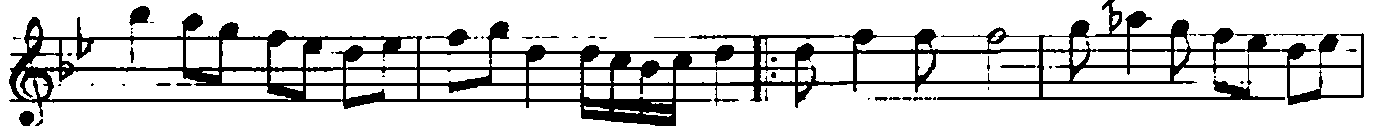
Ha yâl Kah ve sin de (SAZ) her gün ba tı mı (SAZ—)



mı (SAZ—) (SAZ—)



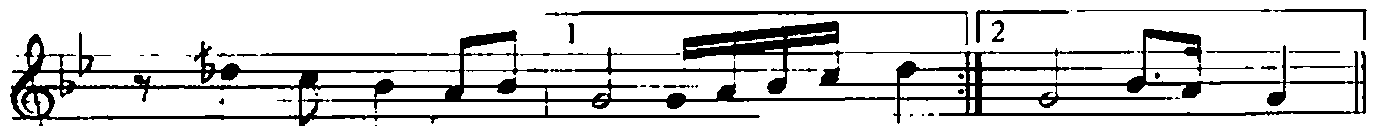
Ben hep se nin ha ya lin le ya şa dım U mu du mu



ya rım la ra ta şı dım (SAZ—) O sev di ğin çi çek le ri



ok şa dım (SAZ) Ha yâl Kah ve sin de (SAZ)



her gün 'ba tı mı (SAZ—) mı (SAZ—) ./. .

NIHAVEND ŞARKI

(2. Sahife)

Mediha Şen SANCAKOĞLU

(SAZ) Ha yal le rim rüz gâr lar la
ya rış — ti (SAZ) Gözyaş larım dal ga la ra —
ka rış ti (SAZ) Her bir dam la Tan rı ya
— ya ka rış — ti Ha yâl Kah ve sin de (SAZ)
her — gün ba tı mı (SAZ) mı (SAZ) (Son) E.B.

HAYÂL KAHVESİ

Benim gibi sen hiç yalnız kaldın mı ?
Düşlerini serin suya saldın mı ?
Oturup Boğazı seyre daldın mı ?
Hayâl Kahvesinde her gün batımı

Ben hep senin hayalinle yaşadım
Umutumu yarınlara taşıdım
O sevdiğin çiçekleri okşadım
Hayâl Kahvesinde her gün batımı

Hayallerim rüzgârlarla yarıştı
Gözyaşlarım dalgalara karıştı
Her bir damla Tanrıya yakarıştı
Hayâl Kahvesinde her gün batımı
(Fatma ONUR)