

USÛLÜ : DEĞİŞMELİ

NİHÂVEND ŞARKI

SOFYAN : ♩ = 96

DERDİMİ AŞ EYLEDİM

AKSAK : ♩ = 240

(DİLDE İSYAN)

SEMÂİ : ♩ = 220

MÜZİK : PINAR KÖKSAL

SÖZ : GÜLTEN ÇİÇEK

ARANAĞME

2. 3.

DER Dİ Mİ AŞ EY LE DİM KÂL Bİ Mİ TAŞ EY LE DİM

BİN SUS TUM BİR SÖY LE DİM BİN SUS TUM BİR SÖY LE DİM

İS YAN BAŞ LAT TI Dİ LİM ÇÂ RE SİZ KAL DIM GÜ LÜM

İS YAN BAŞ LAT TI DİM LİM ÇÂ RE SİZ KAL DIM GÜ LÜM

MUT LU LU ĞU U NUT TUM DERT LE GÖ NÜL A VUT TUM

GÖZ DE YA ŞI KU RUT TUM GÖZ DE YA ŞI KU RUT TUM

AKSAK : ♩ = 220

İS YAN BAŞ LAT TI Dİ LİM ÇÂ RE SİZ KAL DIM GÜ LÜM

İS YAN BAŞ LAT TI Dİ LİM ÇÂ RE SİZ KAL DIM GÜ LÜM D.C.

SEMÂİ : ♩ = 220

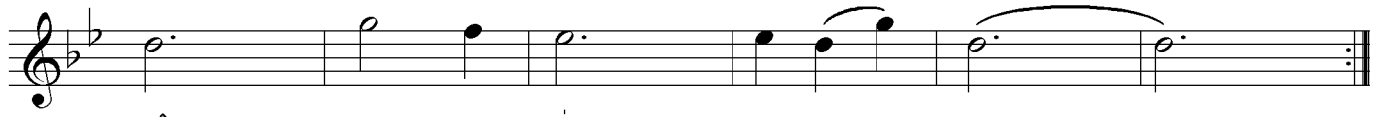
SEV DÂ Pİ NA Rİ ÇAĞ LAR



YÜ RE ĞİM KA RA BAĞ LAR



RÛ HUM DA BİR SA VAŞ VAR



RÛ HUM DA BİR SA VAŞ VAR



İS YAN BAŞ LAT TI DİLİM ÇÂ RE SİZ KAL DIM GÜ LÜM



İS YAN BAŞ LAT TI GÜ LÜM ÇÂ RE SİZ KAL DIM GÜ LÜM

(SON)

DERDİMİ AŞ EYLEDİM
KÂLBİMİ TAŞ EYLEDİM
BİN SUSTUM BİR SÖYLEDİM

İSYAN BAŞLATTI DİLİM
ÇÂRESİZ KALDIM GÜLÜM

MUTLULUĞU UNUTTUM
DERTLE GÖNÜL AVUTTUM
GÖZDE YAŞI KURUTTUM

İSYAN BAŞLATTI DİLİM
ÇÂRESİZ KALDIM GÜLÜM

SEVDÂ PINARI ÇAĞLAR
YÜREĞİM KARA BAĞLAR
RÛHUMDA BİR SAVAŞ VAR

İSYAN BAŞLATTI DİLİM
ÇÂRESİZ KALDIM GÜLÜM