

# HÜZZAM ŞARKI

## EY SAKİ CAMINDA NEDİR BU ESRAR

Söz : Aşık DERTLİ  
Müzik : Mümtaz DOĞAN

Usûlü : Sofyan



Arañağme ...



...



Ey sa ki ca .. mın ... da ne dir bu es rar ( SAZ )



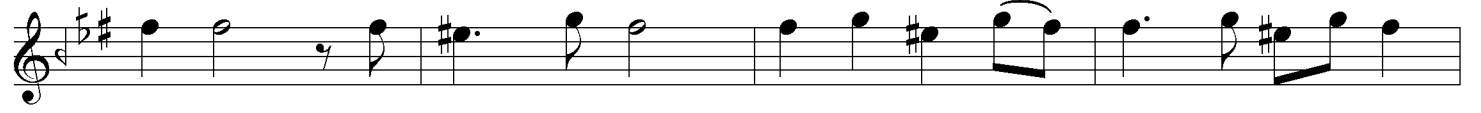
kıl dı bir kat re si mes ta ne be ni ( SAZ )



şa ra bı la ... lin de ne key fi yet ... var ( SAZ )



söy le tir ... ef sa ne ... ef sa .. ne be ni ( SAZ ) ni ( SAZ )



kal dır ni ka bı nı ey vec hi en ver ( SAZ )



zul met te ... gön ... lü müz ol sun mü nev ... ver ( SAZ )



şa ra bı la li nin ... lez ze ti dil ber ( SAZ )



gez di rir ... mey ha ... ne mey ha ... ne be ni ( SAZ ) ni

( Ey saki camında nedir bu esrar...)

2. SAYFA

②

A şı kın çok be la ge lir ... ba şı na ( SAZ )  
ta ham mül ge rek tir düş man ta bı na ( SAZ )  
Yü zün ... a le vi ne aşk a ... te şı ne ( SAZ )  
yan mak ta ... sey ret sin ... per va ne be ni (SAZ ) ni (SAZ )  
bak maz lar dert li ye al gın dır de yu ( SAZ )  
ha ki kat ... bah ... ri ne dal gın dır ... de yu ( SAZ )  
bir ... sa çı ley la ya ... vur gun dur ... de yu ( SAZ )  
yaz mış lar ... def te ri ... di va ne be ni (SAZ ) ni ... (SON)

Remzi Ohtar

①

EY SAKİ CAMINDA NEDİR BU ESRAR  
KILDI BİR KATRESİ MESTANE BENİ  
ŞARABI LALİNDE NE KEYFİYET VAR  
SÖYLETİR EFSANE EFSANE BENİ

②

KALDIR NİKABINI EY VECHİ ENVER  
ZULMETTE GÖNLÜMÜZ OLSUN MÜNEVVER  
ŞARABI LALİNİN LEZZETİ DİLBER  
GEZDİRİR MEYHANE MEYHANE BENİ

③

AŞIKIN ÇOK BELA GELİR BAŞINA  
TAHAMMÜL GEREKTİR DÜŞMAN TAŞINA  
YÜZÜN ALEVİNE AŞK ATEŞİNE  
YANMAKTA SEYRETSİN PERVANE BENİ

④

BAKMAZLAR DERTLİYE ALGINDIR DEYU  
HAKİKAT BAHRİNE DALGINDIR DEYU  
BİR SAÇI LEYLA'YA VURGUNDUR DEYU  
YAZMIŞLAR DEFTERE DİVANE BENİ