

KÜRDİ FANTEZİ

BU AKŞAM RÜYAMDA LEYLAYI GÖRDÜM

USÛLÜ : BİLEŞİK SOFYAN

(LEYLÂ)

♩ = 160

MÜZİK : FÂRÛK ŞÂHİN

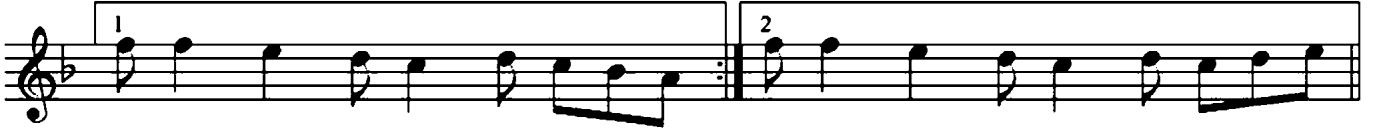
SÖZ : AHMET HAMDİ TANPINAR



ARANAĞME



BU AK ŞAM RÜ YAM DA LEY LÂ YI GÖR DÜM DER DI Nİ AĞ LAR KEN



YA NAN BİR MU MA (SAZ) YA NAN BİR MU MA (SAZ



İ PEK SAÇ LA RI NI E LIM LE ÖR DÜM (SAZ) VE BİR KE MEND GI BI (SAZ)



TAK TIM BOY NU MA BU AK ŞAM RÜ YAM DA LEY LÂ YI GÖR DÜM



(SAZ) LEY LÂ



LEY LÂ E LÂ GÖZ LÜ BİR ÇÖL Â HÜ SU SAÇ LA RI BAH TIM DAN



DA HA SI YAH TIR (SAZ KUR MUŞ DI YE SEV DA YO LUN DA PU SU

DÖK TÜ GÜ GÖZ YA ŞI ÇEK Tİ Ğİ AH DIR LEY LÂ E LÂ GÖZ LÜ

BİR ÇÖL Â HÜ SU BİR ÇÖL Â HU (SON) SU

(SAZ)

BİR DAM LA İN CİY Dİ KİR PİK LE RİN DE

AŞ KİN İS Tİ RAB LA DO LU RÜ YÂ Sİ

BİR BAŞ KA GÜ ZEL LİK VAR KE DE RİN DE (SAZ) BİR BAŞ KA Â LEM Kİ

RÜ HU NUN YA Sİ (SAZ SES SİZ İN Cİ LE ŞİR (SAZ) KİR PİK LE RİN DE

BU AKŞAM RÜYAMDA LEYLÂ'YI GÖRDÜM
 DİRDİNİ AĞLARKEN YANAN BİR MUMA;
 İPEK SAÇLARINI ELİMİLE ÖRDÜM,
 VE BİR KEMEND GİBİ TAKDIM BOYNUMA
 BU AKŞAM RÜYAMDA LEYLÂ'YI GÖRDÜM.

LEYLÂ..ELÂ GÖZLÜ BİR ÇÖL ÂHUSU
 SAÇLARI BAHTINDAN DAHA SİYAH TIR
 KURMUŞ DİYE SEVDA YOLUNDA PUSU
 DÖKTÜĞÜ GÖZYAŞI, ÇEKTIĞİ AHDİR
 LEYLÂ..ELÂ GÖZLÜ BİR ÇÖL ÂHUSU.

BİR DAMLA İNCİYDİ KIRPIKLERİNDE,
 AŞKIN İZTİRABLA DOLU RÜYASI
 BİR BAŞKA GÜZELLİK VAR KEDERİNDE
 BİR BAŞKA ÂLEM Kİ RÜHUNUN YAŞI,
 SESSİZ İNCİLEŞİR KIRPIKLERİNDE.