

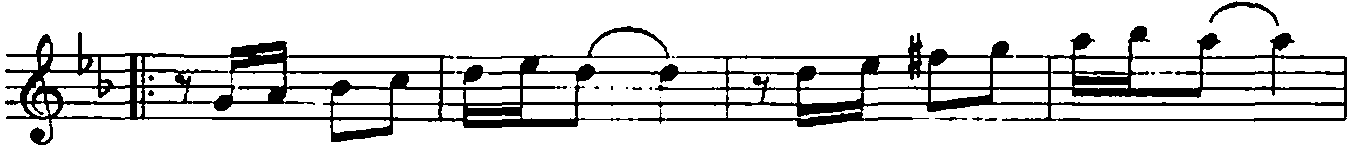
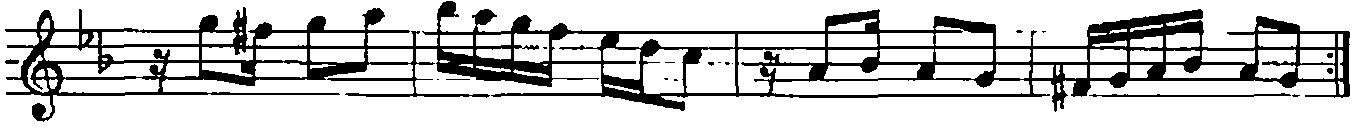
NIHAVEND ŞARKI
"SÖYLE"

USÛL : NİMSOFYAN

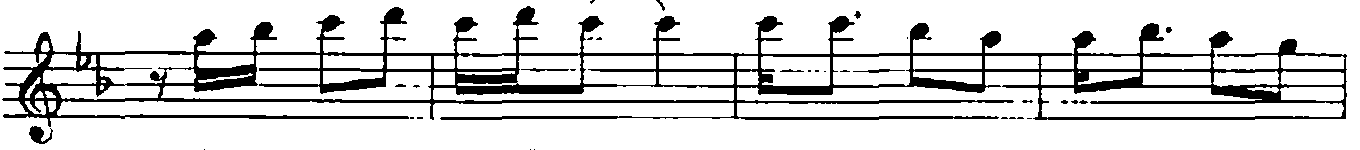
MÜZİK : İLGÜN SOYSEV

SÜRE : 96

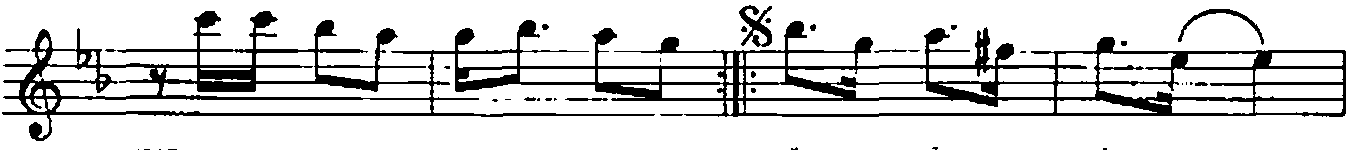
SÖZ : YEŞİM KOPAN



BA KI VER SEN GÖ ZÜ ME GÜ LÜ VER SEN YÜ ZÜ ME



BİR İ NAN SAN SÖ ZÜ ME Bİ TER MİY Dİ BU AŞK SÖY LE



(SAZ- - - - -) SÖY LE SÖY LE SÖY LE



Bİ TER MİY Dİ BU AŞK SÖY LE SÖY LE SÖY LE SÖY LE Bİ TER MİY Dİ



BU AŞK BÖY LE SON SE NİN LE GÜ LÜ YÜ ZÜM (SAZ- - -) SE NİN İ ÇİN



Dİ HÜZ NÜM GEL Bİ RAK MA BE Nİ GÜ LÜM DE SEM KA LIR MİY DİN SÖY LE



(SAZ- - - - -) ÇOK GEÇ AR TIK YOK SUN

NIHAVEND ŞARKI

"SÖYLE"

- 2 -

BU KÂLP SEN DEN YOK SUN AK LIM DA HEP YÜ ZÜN KO KUN
DE SEM DÖ NER MİY DİN SÖY LE (SAZ - - - - -)
DÖN CA NİM DÜNYÄ DÖN SÜN GÜL CA NİM GÜL SÜN YÜ ZÜN
SEN GER ÇE ĞİM SEN DÜ ŞÜM SÜN DE SEM KA JR MİY DİN SÖY LE
(SAZ - - - - -)

BAKİVERSEN GÖZÜME, GÜLÜVERSEN YÜZÜME
BİR İNANSAN SÖZÜME BİTERMİYDİ BU AŞK SÖYLE

NAKARAT:
SÖYLE, SÖYLE, SÖYLE, BİTERMİYDİ BU AŞK SÖYLE
SÖYLE, SÖYLE, SÖYLE, BİTERMİYDİ BU AŞK SÖYLE

SENİNLE GÜLDÜ YÜZÜM, SENİN İÇİNDİ HÜZNÜM
GEL BIRAKMA BENİ GÜLÜM, DESEM KALIRMIYDI SÖYLE

NAKARAT

ÇOK GEÇ ARTIK YOKSUN, BU KÂLP SENDEN YOKSUN
AKLIMDA HEP YÜZÜN KOKUN, DESEM DÖNERMİYDİN SÖYLE

NAKARAT

DÖN CANIM DÜNYÄ DÖNSÜN, GÜL CANIM GÜLSÜN YÜZÜM
SEN GERÇEĞİM, SEN DÜŞÜMSÜN, DESEM KALIRMIYDIN SÖYLE

NAKARAT