

NIHÂVEND ŞARKI

Semâî

Çerâğan devrini getirdi yâde

Gülte : Rıza Tevfik Bölükbaşı

Beste : Osman Nuri Özpekeli

(-- 132)

ARANAĞMESİ

Çe râ ğan dev ri ni ge tir di
yâ de Sun du ğun pi yâ le
lâ le mi ne dir -----SAZ----- lâ le mi ne dir -----SAZ-----
Le bin de tit re yen ka: re i
bâ de Gon ca gü lüs tün de
jâ le mi ne dir -----SAZ----- jâ le mi ne dir -----SAZ-----
Fü sũ nu hũ ner var
des ti nâ zın da -----SAZ----- e dâ yı has
ret var sũ zi sâ zın da -----SAZ-----
Gö nül ler tit ri yor ih li zâ

Çerağan devrini (2)



zin da ü du nun nağ me si



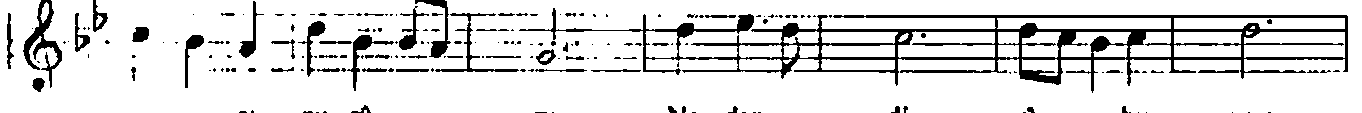
nâ le mi ne dir ----SAZ---- nâ le mi ne dir SON



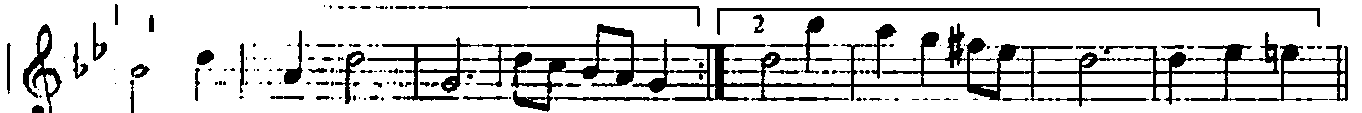
ARANAĞMESİ



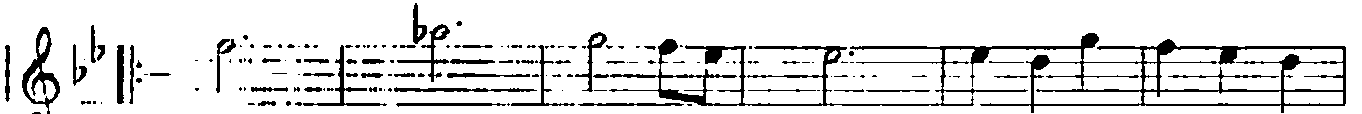
Söy le cy genç li ğin tâ



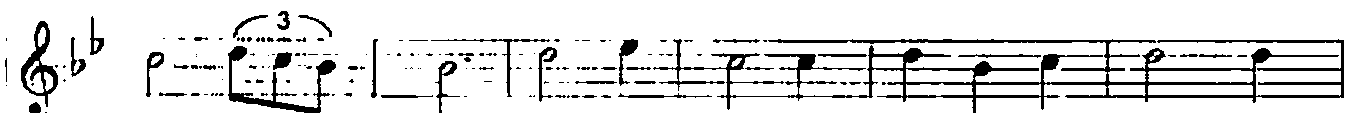
ci gu rû ru Ne den dir rû hu mun



giz li sü rû ru ----SAZ---- giz li sü rû ru ----SAZ----



Kum ral saç la n nın han de i



nû ru meh tâ bı hûs nûn de



hâ le mi ne dir ----SAZ---- hâ le mi ne dir ---SAZ---

ÇERÂĞAN DEVRİNİ GETİRDİ YÂDE
SUNDUĞUN PİYÂLE LÂLE Mİ NEDİR
LEBİNDE TİTREYEN KATRE-İ BÂDE
GONCA GÜL ÜSTÜNDE JÂLE Mİ NEDİR

FÜSÛN-I HÜNER VAR DEST-İ NÂZINDA
EDÂ-YI HASRET VAR SÛZ-İ SÂZINDA
GÖNÜLLER TİTRİYOR İHTİZÂZINDA
ÜDÜNÜN NAĞMESİ NÂLE Mİ NEDİR

SÖYLE EY GENÇLİĞİN TÂCI GURÛRU
NEDENDİR RÛHUMUN GİZLİ SÛRÛRU
KUMRAL SAÇLARININ HANDE-İ NÛRU
MEHTÂB-I HÛSNÜNDE HÂLE Mİ NEDİR