

USÛLÜ : DÜYEK

MUHAYYER KÜRDÎ FANTEZİ

BİR EMSÂLSİZ EŞ GİBİ

MÜZİK : FÂRUK ŞAHİN

SÖZ : HİLMİ TUNER

♩ = 120



ARANAĞME



BİR EM SÂL SIZ EŞ Gİ Bİ NUR SA ÇAN GÜ NEŞ Gİ Bİ



KAVU RAN A TEŞ Gİ Bİ İ ÇİM DE HEP SEN VAR SIN



(SAZ) (SAZ)



DER DI ME DER MAN Gİ Bİ BAH TI MA FER MAN Gİ Bİ



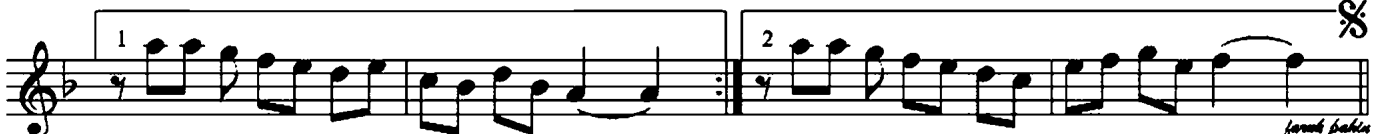
BİR Â HÛ CEY LÂN Gİ Bİ İ ÇİM DE HEP SEN VAR SIN (SON) D.C



GENÇ LİK O BİR MA SAL MIŞ SAÇ LA RI MA KAR KAR YAĞ MIŞ



O GÜN LER DEN NE KAL MIŞ TEK TE SEL Lİ SEN VAR SIN



(SAZ) (SAZ)

BİR EMSÂLSİZ EŞ GİBİ
NUR SAÇAN GÜNEŞ GİBİ
KAVURAN ATEŞ GİBİ
İÇİMDE HEP SEN VARSIN

DERDİME DERMAN GİBİ
BAHTIMA FERMAN GİBİ
BİR ÂHÛ CEYLÂN GİBİ
İÇİMDE HEP SEN VARSIN

GENÇLİK O BİR MASALMIŞ
SAÇLARIMA KAR YAĞMIŞ
O GÜNLERDEN NE KALMIŞ
TEK TESELLİ SEN VARSIN

İsmail Fakir