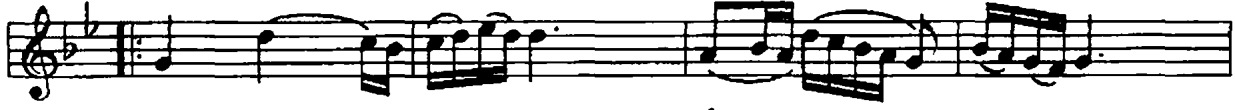




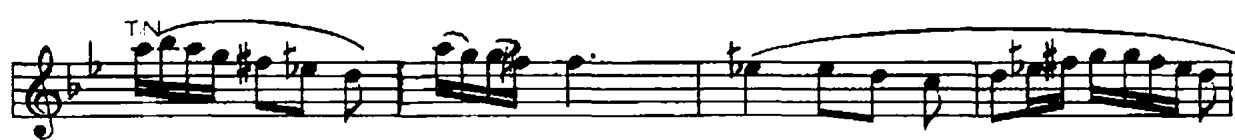
ARANAĞME



AŞ KIN LA YANAN KÂL BI MI SAH



RA LA RA AT TIN (SAZ)

TIN (SAZ) HER ZER RE MI BİN PAR
GIT TIN BE N' DAĞ LARÇA YA BÖL DÜN YE LE KAT
Gİ Bİ DERT LER LE Bİ RAKSON
TIN (SAZ) TIN (SAZ) DİN MEZ BU GÖNÜL

SAN CI SI AK ŞAM



LA R SEN SİZ (SAZ) DİN MEZ BU GÖNÜL



SAN CI SI AK ŞAM



LA R SEN SİZ (SAZ)

AŞKINLA YANAN KALBİMİ SAHRALARA ATTIN
HER ZERREMİ BİN PARÇAYA BÖLDÜN, YELE KATTIN
DİNMEZ BU GÖNÜL SANCISI AKŞAMLARI SENSİZ
GİTTİN BENİ DAĞLAR GİBİ DERTLERLE BIRAKTIN