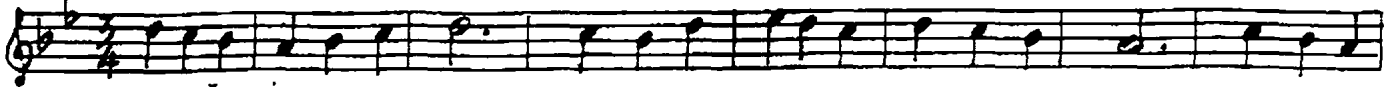


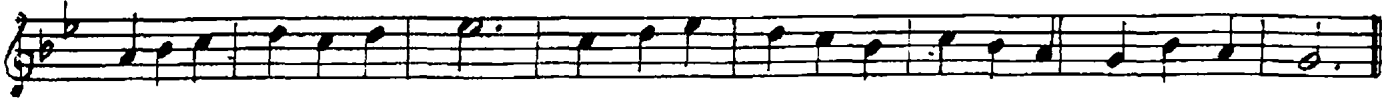
SEMÂİ
(♩ : 168)

NİHÂVEND
"Yeşil BURSAM"

Beste: Erdiņ ÇELİKKOL
Güfte : Dr. GALİP UZUNCA



ARANAĞMESİ



BİR YAN DA BÜL BÜL LE RE (saz İL HAM VE REN YE Şİ LİN (saz



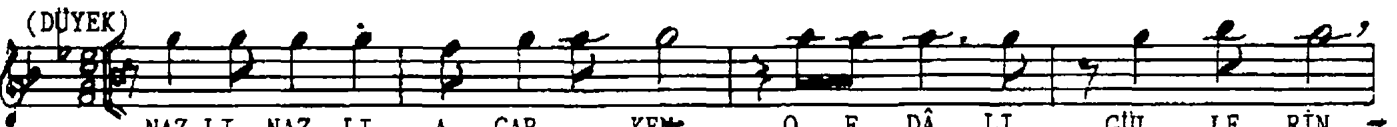
BİR YAN DA GÖ NÜL LE Rİ (saz DİL ŞÂD E DEN DENİ ZİN (saz (saz



VAR MI DIR BU Â LEM DE (saz SE NİN BAŞ KA İ Kİ ZİN (saz



MEF TÛ NUM SA NA HER DEM (saz Şİ RİN VE GÜ ZEL BURSAM (saz GÜ ZEL BUR SAM (saz



(DÜYEK) NAZ LI NAZ LI A ÇAR KEN O E DÂ LI GÜL LE RİN



BAĞ RİN DA HAZ LA CO ŞAR SEV DÂ LI BÜL BÜL LE RİN (saz RİN (saz



HA ZÂN DA DA RENK Lİ BİR NEV BA HAR DIR GÜN LE RİN



MEF TÛ NUM SA NA HER DEM (saz YE ŞİL VE GÜ ZEL BURSAM (saz GÜ ZEL BUR SAM

BİR YANDA ,BÜLBÜLLERE İLHAM VEREN YEŞİLİN

BİR YANDA, GÖNÜLLERİ DİLŞÂD-EDEN DENİZİN

VAR MIDIR BU ÂLEMDE, SENİN BAŞKA İKİZİN

MEFTÛNUM SANA HER DEM, ŞİRİN VE GÜZEL BURSAM.

NAZLI NAZLI AÇARKEN, O EDÂLI GÜLLERİN

BAĞRINDA HAZLA COŞAN, SEVDÂLI BÜLBÜLLERİN

HAZÂNDADA RENKLİ BİR, NEV-BAHARDIR GÜNLERİN

MEFTÛNUM SANA HER DEM, ŞİRİN VE GÜZEL BURSAM.