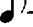



KÜRDİLİ-HICAZKÂR ŞARKI

BİR KAHKAHANIN AKSİNİ DUYDUM Kİ ATILMIŞ

USÛLÜ : DEĞİŞMELİ

YÜRÜK SEMÂİ  - 252AKSAK  = 126

MÜZİK : FÂRUK ŞAHİN

SÖZ : SÖZ : MEHMET GÖKKAYA



ARANAĞME



BİR



KAH KA HA NIN AK SI Nİ DUY DUM Kİ A TIL MIŞ YIL



LAR YI LI EV VEL A DA NIN KUY TU LA RIN DA İŞ



VEY LE GÜ LÜŞ TEN YE Nİ BİR AŞK YA RA TIL MIŞ MEH



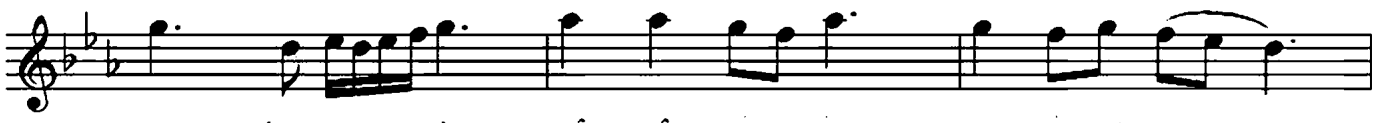
TAB VE DE NİZ YÂR DA HA ON BEŞ SU LA RIN DA YIL



LAR YI LI EV VEL A DA NIN KUY TU LA RIN DA (SAZ)



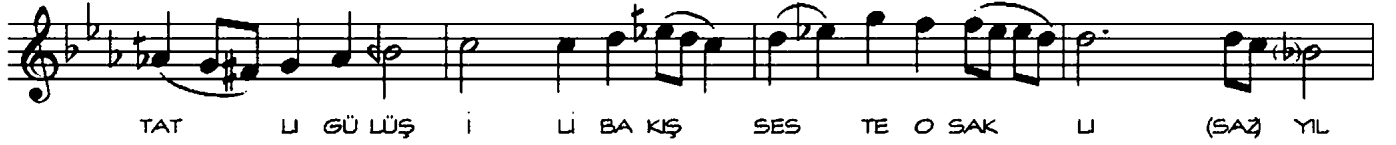
BİR TAT LI HA YÂL ZEV Kİ Nİ VER MEK TE A NIŞ



LAR (SAZ) MÂ Zİ Bİ Zİ İÇ TEN İ ÇE BİR



SİR Gİ Bİ SAR MIŞ (SAZ AŞK UĞ RU NA MEC NÜN Gİ Bİ BEY



BİR KAHKAHANIN AKSİNİ DUYDUM Kİ ATILMIŞ,
YILLAR YILI EVVEL ADANIN KUYTULARINDA.
İŞVEYLE GÜLÜŞTEN YENİ BİR AŞK YARATILMIŞ
MEHTAP VE DENİZ...YÂR DAHA ONBEŞ SULARINDA.
YILLAR YILI EVVEL ADANIN KUYTULARINDA.

BİR TATLI MASAL ZEVKİNİ VERMEKTE ANIŞLAR
MÂZİ BİZİ İÇTEN İÇE BİR SIR GİBİ SARMIŞ..
AŞK UĞRUNA MECNUN GİBİ BEYHÜDE YANIŞLAR.
GENÇLİK ÇAĞININ HER DEMİ BİR BAŞKA BAHARMIŞ,
MÂZİ BİZİ İÇTEN İÇE BİR SIR GİBİ SARMIŞ

BİR TATLI HAYÂLDİR O GÜZEL SEVGİLİ ŞİMDİ,
HER TATLI GÜLÜŞ,İÇLİ BAKIŞ,SESTE O SAKLI..
YILLAR YILI EVVELDİ,EVET İLK SEVİŞİMDİ
BEN,ONSEKİZ ÜSTÜNDE..O ŞUH GONCA DUDAKLI,
HER TATLI GÜLÜŞ,İÇLİ BAKIŞ,SESTE O SAKLI..

VEZNI: ~efâilü / mefâilü / mefâ'ü / fe'ilür.