

MÂYE ŞARKI

Usûl: Yürük semâî

"Sanmirem men sen özgesin men özge"

Beste: Alâeddin YAVAŞCA

Güfte: Rıfık Melûl MERİÇ

(Bes. tar.: 01.08.2003 - Bodrum)

86



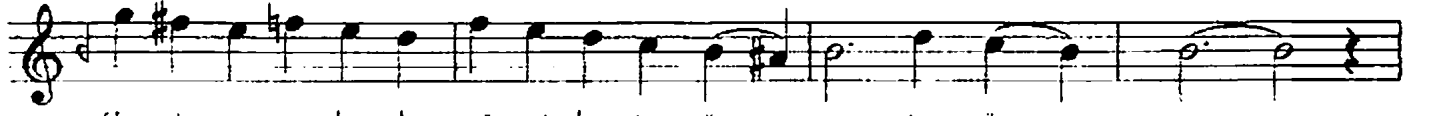
GİRİŞ SAZI



San mi rem men sen öz ge sin men öz ge



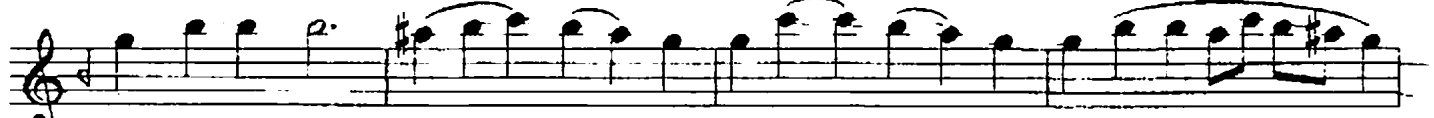
San mi rem men sen öz ge sin men öz ge



Can öz ge o lup dur gö ri ken ten öz ge ten öz ge



Can öz ge o lup dur gö ri ken ten öz ge ten öz ge



Men câ nı mı câ nâ na fi da ey le mi şem



Men câ nı mı câ nâ na fi da ey le mi şem



A şık gö re mi rem men ö züm den öz ge ö züm den öz ge



A şık gö re mi rem men ö züm den öz ge ö züm den öz ge

Dr. Semra Özgün
05.09.2003

SON

Sanmirem men sen özgesin men özge
Can özge olupdur görüken ten özge
Men cânımı cânâna fida eylemişem
Aşık göremirem men özümden özge