

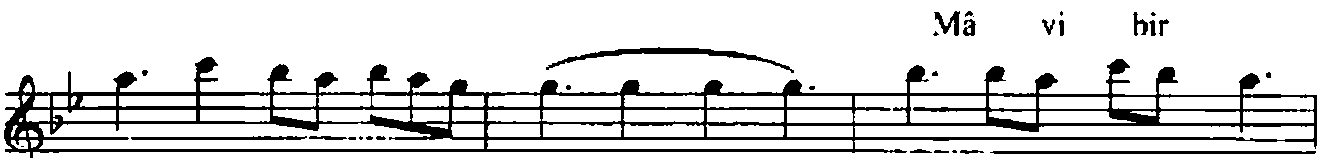
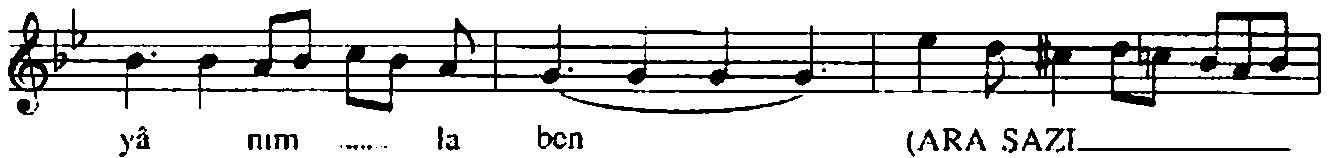
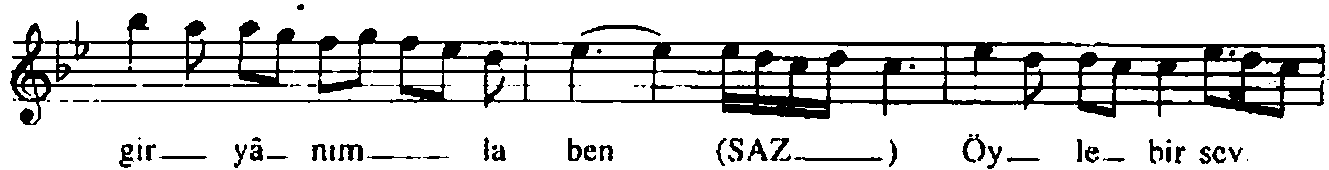
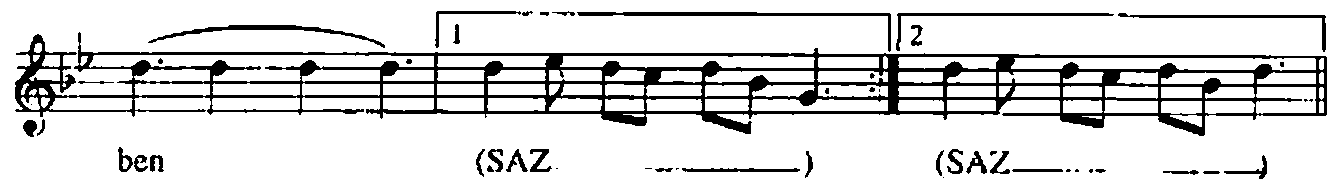
NİHÂVEND ŞARKI

Usûlü : CURCUNA (Ağlarım her bir nefeste hüzn-i hüsrânımla ben)

Müzik : SÂLİH SUPHİ SONER

Söz : HALÛK RECÂİ

$\text{♩} = 200$



NIHÂVEND ŞARKI

(2. Sahife)

SÂLİH SUPHİ SONER



bî ü mîd Mâ vi bir gir dâb i çin
de çır pı nır
ken bi ü mîd (SAZ)
İb ret ol dum eh li aş
ka â hû ef gâ
nım la ben (SAZ) İb ret ol
dum eh li aş ka
(Son)
â hû ef gâ nım la ben E.B.

Ağlanm her bir nefeste hüzn-i hüsrânımla ben
Öyle bir sevdim ki şimdi rûh-u giryânımla ben
Mâvi bir girdâb içinde çırpınırken bî-ümîd
İbret oldum chl-i aşka âh ü efgânımla ben
(Halûk RECÂÎ)