

NİHAVEND ŞARKI

Bir hayâl âlemi içindeyim ben

Beste: Sadettin KAYNAK
Güfte: Mustafa Nafiz IRMAK

Usulü: Dîyek



ARANAĞMESİ



Bir ha yâl â le mi i çin de yim ben Ne bir dü şün cem



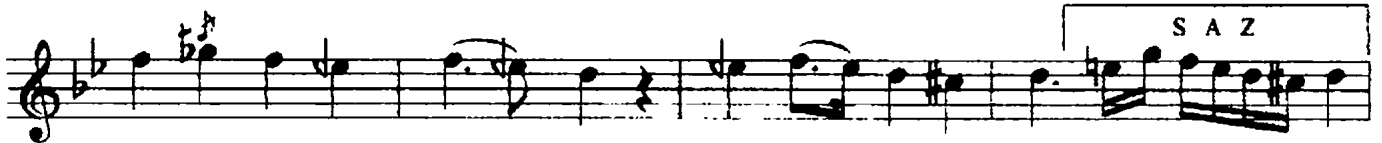
var ne bir e me lim Gam lı bir rüz



gâr dır ru hum da e sen



San ki bir üm mi di a n yor e lim



Her şey den mah ru mum dal gın ve hay ran



Bir ga rip rü yâ dır yâ dım da ka lan

Dr.S.Özgen

(Meçhul Mâzi filminden)

Bir hâyal âlemi içindeyim ben
Ne bir düşünce var ne bir emelim
Gamlı bir rüzgârdır ruhumda esen
Sanki bir ümmidi arıyor elim
Herşeyden mahrumum dalgın ve hayran
Bir garip rüyadır yâdımda kalan