

NİHÂVEND ŞARKI

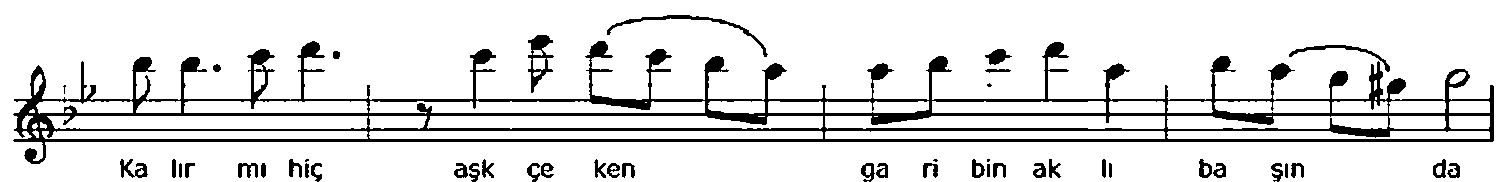
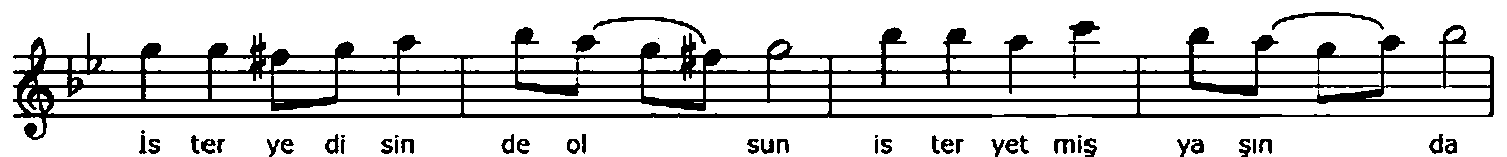
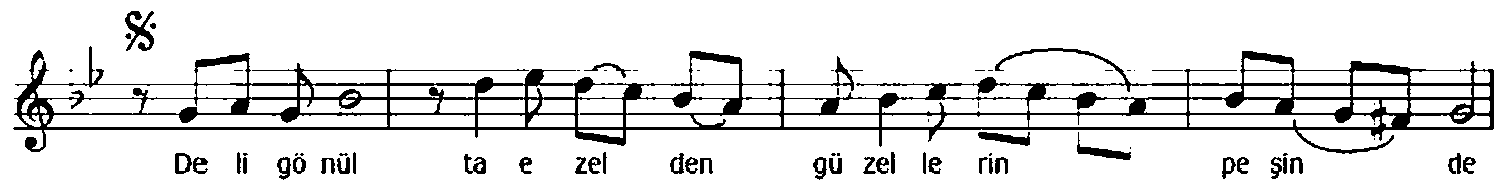
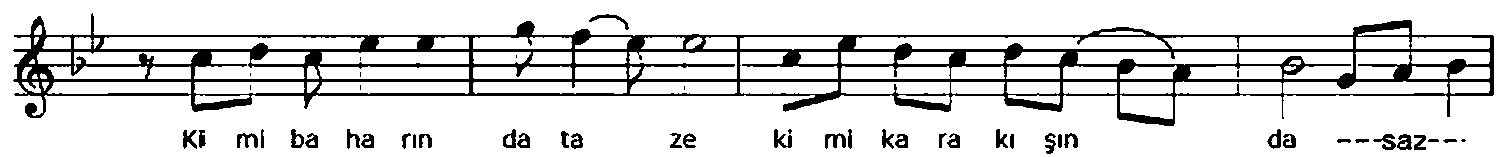
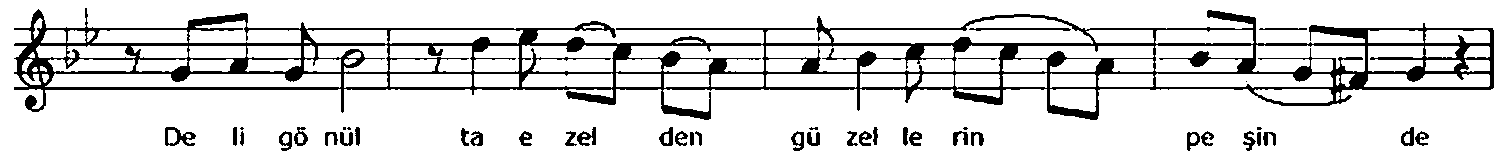
Beste:Fatma YÜCEL

Usûl:Düyek

DELİ GÖNÜL TÂ EZELDEN GÜZELLERİN PEŞİNDE

1

♩:208



NIHÂVEND ŞARKI

DELİ GÖNÜL TÂ EZELDEN GÜZELLERİN PEŞİNDE

2

Aş ka a şık İf lah ol maz yaz sa me zar ta şın da
De li gö nül ta e zel den gü zel le rin pe şin de (SON)
Göz yaş la rı sel ler gi bi a kar gö nül İ şin de
İs ter u za ğın da ol sun is ter ya nı ba şın da
Ye ni ye ni sev da la nır her se fer gö rü şün de

Fatoş Yücel
Temmuz/2015

Deli gönül tâ ezelden güzellerin peşinde
Gündüz hayâlinde yaşar geceleri düşünde
Kimi bâharında tâze kimi kara kışında
Deli gönül tâ ezelden güzellerin peşinde

İster yedisinde olsun ister yetmiş yaşında
Kalır mı hiç aşk çeken garibin akli başında
Aşka âşık iflâh olmaz yazsa mezar taşında
Deli gönül tâ ezelden güzellerin peşinde

Gözyaşları seller gibi akar gönül işinde
İster uzağında olsun ister yanibaşında
Yeni yeni sevdâlanır her sefer görüşünde
Deli gönül tâ ezelden güzellerin peşinde