

## NİHÂVEND ŞARKI

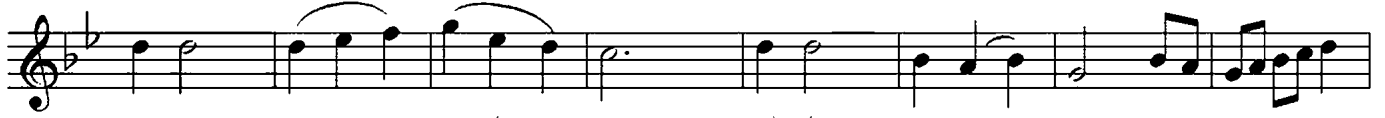
USÛLÜ : SEMÂÎ

BAHARLAR GEÇİNCE BİTİNCE YAZLAR

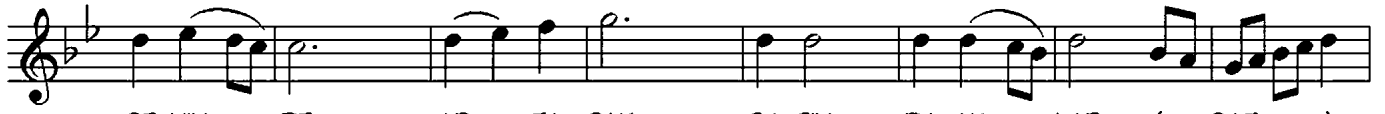
♩ = 152

MÜZİK : FARİK ŞAHİN  
SÖZ : AZMI CEMAL AYTAÇ

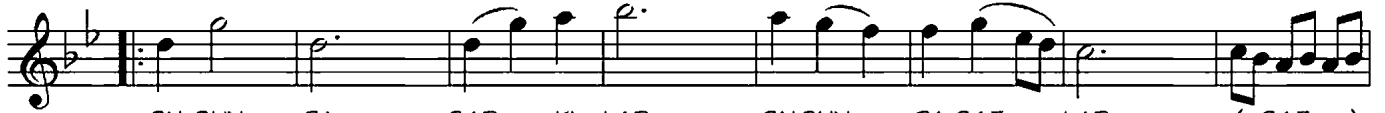
ARANAĞME



BA HAR LAR GE ÇİN CE Bİ TİN CE YAZ LAR ( SAZ )



SE NİN DE AR TA ÇAK SA ÇIN DA AK LAR ( SAZ )



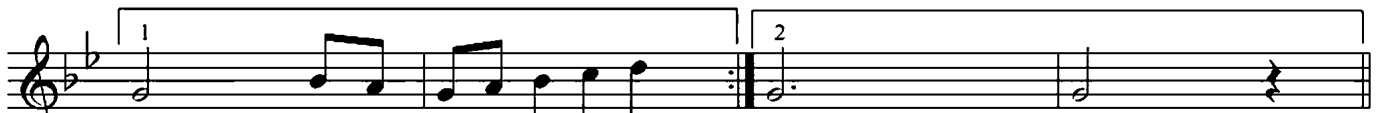
SU SUN CA ŞAR KI LAR SU SUN CA SAZ LAR ( SAZ )



YA Ş DÖ KÜP AĞ LA MA YAN MA SEV Dİ ĞİM ( SAZ )



KÜS MÜ ŞÜM İS Mİ Mİ AN MA SEV Dİ



ĞİM ( SAZ )



( SAZ )

GON CA LAR A ÇI LIP SOLAR ZA MAN LA ( SAZ )

DOL MA SIN YÜ RE ĞİN A CIY LA GAM LA ( SAZ )

GÖ ZÜN DEN DÜ Ş SE DE BİR İ KI DAM LA ( SAZ )

YA Ş DÖ KÜP A Ğ LA MA YAN MA SEV DI ĞİM ( SAZ )

KÜS MÜ ŞÜM İS Mİ Mİ AN MA SEV DI ĞİM ( SAZ )

ĞİM ( SAZ ) ĞİM

*faruk fakir*

BAHARLAR GEÇİNCE, BITİNCE YAZLAR  
 SENİN DE ARTACAK SAÇINDA AKLAR  
 SUSUNCA ŞARKILAR, SUSUNCA SAZLAR

YAŞ DÖKÜP AĞLAMA, YANMA SEVDİĞİM  
 KÜSMÜŞÜM, İSMİMİ ANMA SEVDİĞİM.

GONCALAR AÇIP SOLAR ZAMANLA  
 DOLMASIN YÜREĞİN, ACIYLA GAMLA  
 GÖZÜNDEN DÜŞSE DE BİR İKI DAMLA

YAŞ DÖKÜP AĞLAMA, YANMA SEVDİĞİM  
 KÜSMÜŞÜM, İSMİMİ ANMA SEVDİĞİM.