

KÜRDİLİHİCAZKÂR ŞARKI

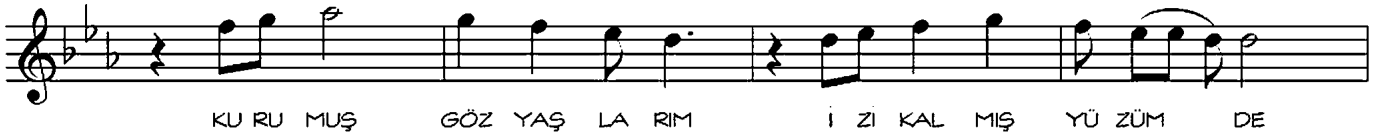
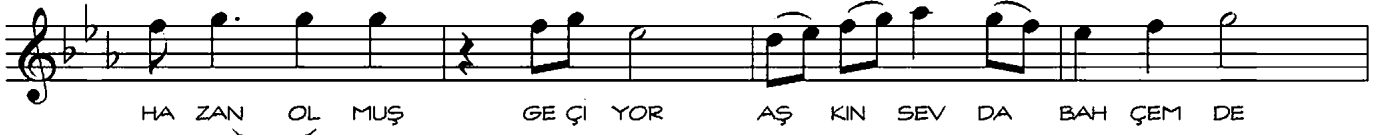
USÛLÜ : DÜYEK

HAZAN OL MUŞ GEÇİYOR AŞKIN SEVDA BAHÇEMDE

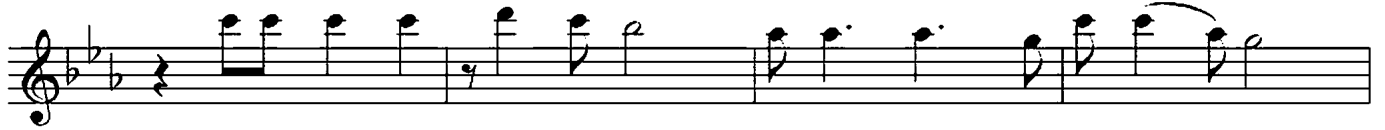
♩ = 200

MÜZİK : FARUK ŞAHİN

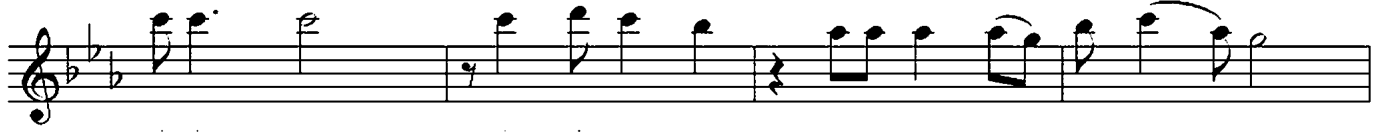
SÖZ : BUKET BURMA



(SAZ



HA Nİ GÖN LÜN AŞK DO LU YO LUN SEV Gİ YO LUY DU



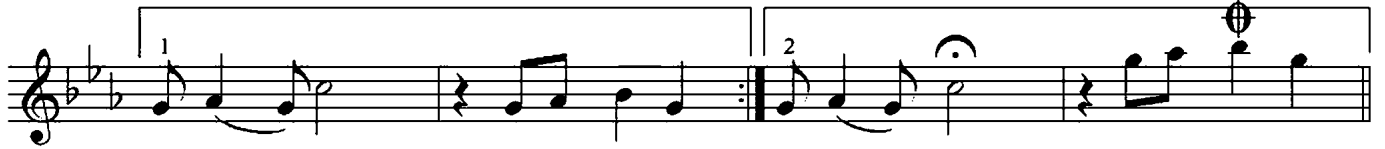
İ ÇİN DE BIN BİR ÖZ LEM BANA HAS RET DO LUY DU



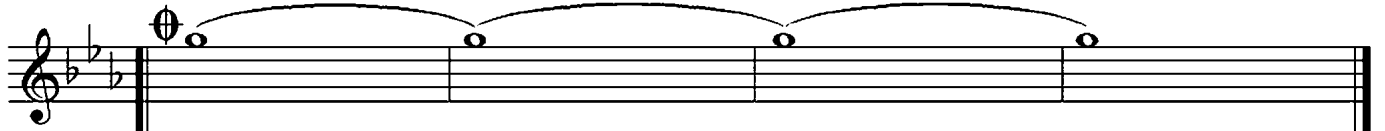
KÖR DÜ ĞÜM LE BAĞ LAN MIŞ KAL BIN A TEŞ



Gİ BİY Dİ HEP BEK LET TİN GEL ME DİN



BU AŞ KIN SO NU MUY DU BU AŞ KIN SO NU MUY DU



DU



(SAZ

faruk bakır
)
(SON)

HAZAN OLMUŞ GEÇİYOR, AŞKIN SEVDA BAHÇEMDE
KURUMUŞ GÖZYAŞLARIM, İZİ KALMIŞ YÜZÜMDE
YILLARDIR BEKLİYORUM, GÖNÜL PENCERESİNDE
HEP BEKLETTİN GELMEDİN, BU AŞKIN SONU MUYDU ?

HA Nİ GÖN LÜN AŞK DOLU, YOLUN SEVGİ YOLUYDU
İÇİNDE BINBİR ÖZLEM BANA HASRET DOLUYDU
KÖRDÜĞÜMLE BAĞLANMIŞ, KALBIN ATEŞ GİBİYDİ
HEP BEKLETTİN GELMEDİN, BU AŞKIN SONU MUYDU ?