

NIHAVEND ŞARKI

MÜZİK: HASAN ŞANLITÜRK
SÖZ : MUSTAFA BAKİ SUNA

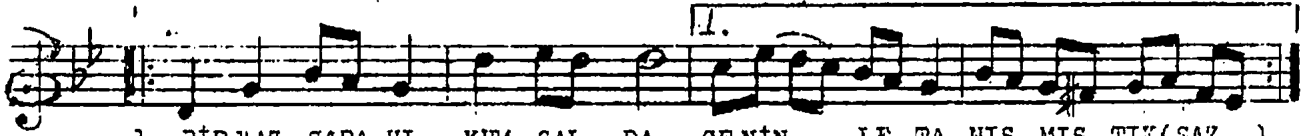
: DÜYEK

(Bir yaz sabahı..)

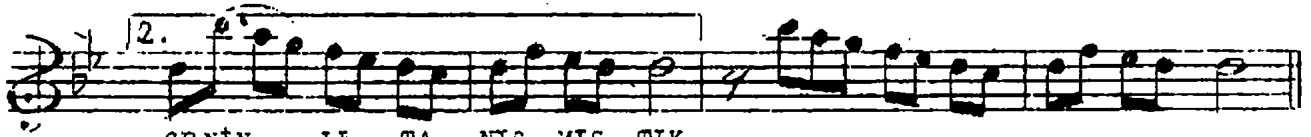
(♩ = 224)



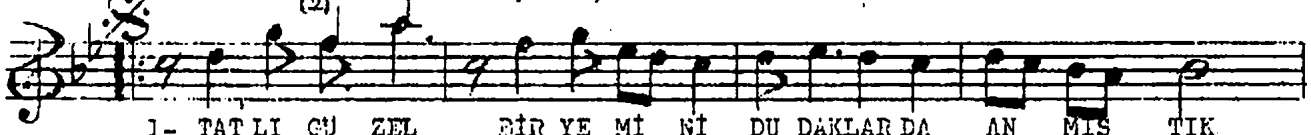
.. (ARANAĞMESİ)



1- BİR YAZ SABA HI KUMI SAL DA SENİN LE TA NIŞ MIŞ TIK (SAZ..)
2- " " " " " " " " " " " DO LAŞ MIŞ TIK



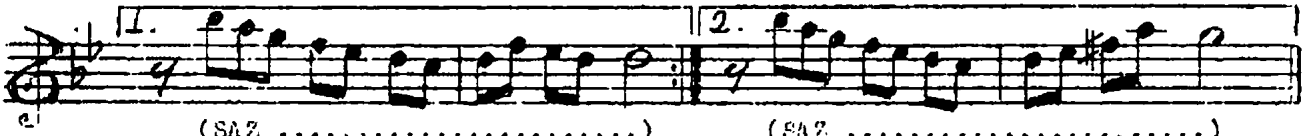
SENİN LE TA NIŞ MIŞ TIK (SAZ)
" " " " DO LAŞ MIŞ TIK



1- TAT LI GÜ ZEL BİR YE Mİ Nİ DU DAKLAR DA AN MIŞ TIK
2- SON RÜ YA DA GİZ Lİ GİZ Lİ HA YAL LE RE DAL MIŞ TIK



TAT LI GÜ ZEL BİR YE Mİ Nİ DU DAK LAR DA AN MIŞ TIK (SON)
SON RÜ YA DA GİZ Lİ GİZ Lİ HA YAL LE RE DAL MIŞ TIK



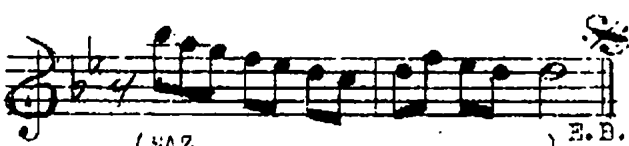
(SAZ)



BU SEVGİ MİZ ÖMÜR BOYU DEVAM.. E DER.. SAN MIŞ TIK



BU SEVGİ MİZ ÖMÜR BOYU.... DEVAM E DER.. SAN MIŞ TIK



(SAZ)

BİR YAZ SABAHI KUMSALDA SENİMLE TANISMAMIŞTIK
TATLI GÜZEL BİR YEMİNİ DUDAKLARDA ANMIŞTIK
BU SEVGİMİZ ÖMÜR BOYU DEVAM EDER SANMIŞTIK
TATLI GÜZEL BİR YEMİNİ DUDAKLARDA ANMIŞTIK

BİR YAZ SABAHI KUMSALDA SENİMLE DOLAŞMIŞTIK
SON RÜYADA GİZLİ GİZLİ HAYALLERE DALMIŞTIK
BU SEVGİMİZ ÖMÜR BOYU DEVAM EDER SANMIŞTIK
TATLI GÜZEL BİR YEMİNİ DUDAKLARDA ANMIŞTIK

(MUSTAFA BAKİ SUNA)