

NİHAVEND ŞARKI

Boynu bükük bir dal olsam

Sofyan

Müzik : Menşure Tunay



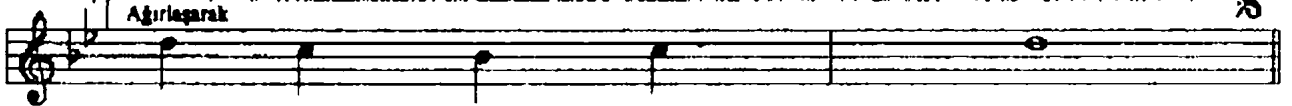
Boy nu bü kük bir dal ol sam Ye re düş müş
Pen be kar ran fil u çar su Sa rı ke le



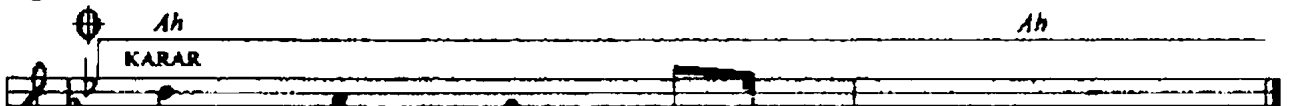
yap rak ol sam Der din le ben top rak ol sam
bek u çar su A dı mı kim se u nar su



Bir lâh za cık ok şar mı sın (SAZ) Çiğ ner ge çer ba sar mı sın ah
Be nim i çin ağ lar mı sın i çin i çin yu nar mı sın ah



Ağırılarak



Ah

Ah



KARAR

Ah

Ah

SON

(1) Boynu bükük bir dal olsam
Yere düşmüş yaprak olsam
Derdinle ben toprak olsam
Bir lâhzacık okşar mısın ?
Çiğner geçer, basar mısın ?

(2) Penbe karanfil açarsa
Sarı kelebek uçarsa
Adımı kimse anarsa
Benim için ağlar mısın ?
İçin için yanar mısın ?