

# NIHAVEND DURAK

Bestekâr : H. Saadeddin AREL  
Güftekâr : Niyâzî-i MISRÎ

Üssül: Durak evferi



AH CAN BU ELDEN GÖÇ MEDEN



CA NÂ Nİ BUL MAZ SA NE GÖÇ



YA RI Nİ TER KET ME DEN



YA RA Nİ BUL MAZ SA NE GÜÇ



SU RE Tİ İN SAN



İ Çİ İLAY VAN O LUR SA Kİ Şİ NİN



TAŞ LAR İ LE DÖ VÜ NÜP



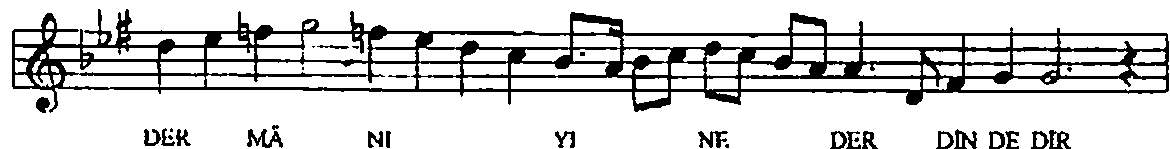
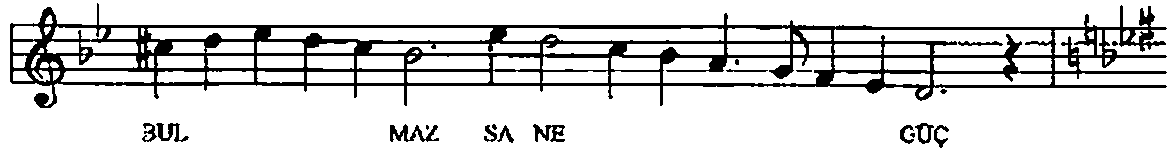
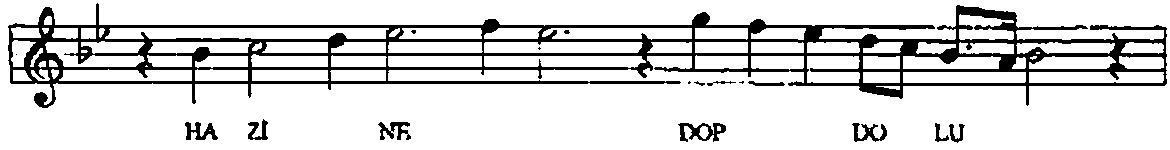
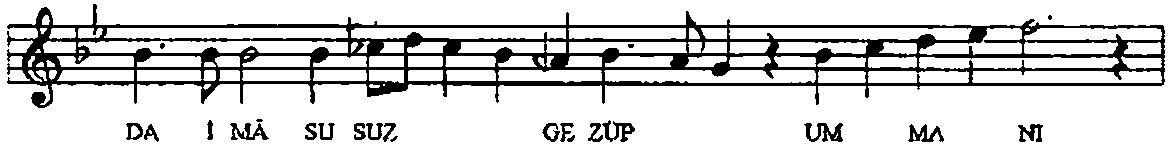
İN SA Nİ BUL MAZ SA NE GÖÇ



A DE MİN GÖN LÜ E VİN DE



BAH Rİ UM MAN OIZ LI DIR



CAN BU ELDEN GÖÇMEDEN CANANI BULMAZSA NE GÜÇ  
YARINI TERK ETMEDEN YARINI BULMAZSA NE GÜÇ  
SURETİN İNSAN İÇİN HAYVAN OLURSA  
KIŞININ TAŞLAR İLE DÖVÜNÜP İNSANI BULMAZSA NE GÜÇ  
ADEMİN GÖNLÜ EVİNDE BAHRİ UMMAN GİZLİDİR  
DAİMÂ SUSUZ GEZÜP UMMANI BULMAZSA NE GÜÇ  
ŞOL FA KİR OLUP GEZENLERDE HAZINE DOPDOLU  
SA'Y EDÜP OLKEN ZİBİ PÂ YANI BULMAZSA NE GÜÇ  
HERKESİN DİNE DİNE DİNE DİNE DİNE DİNE DİNE DİNE  
DERDİNİN İÇİNDEKİ DİNE DİNE DİNE DİNE DİNE DİNE DİNE DİNE