

NİHÂVEND FANTEZİ

ÇATLAYAN DUDAKLARA

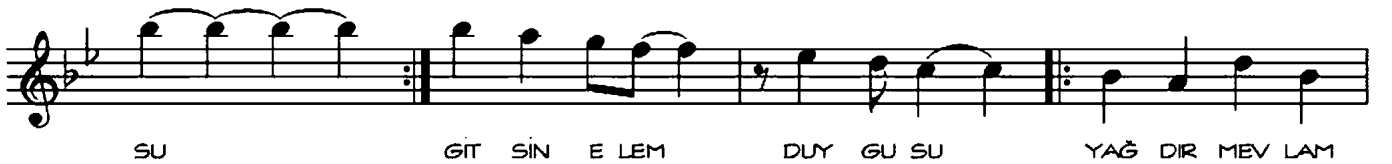
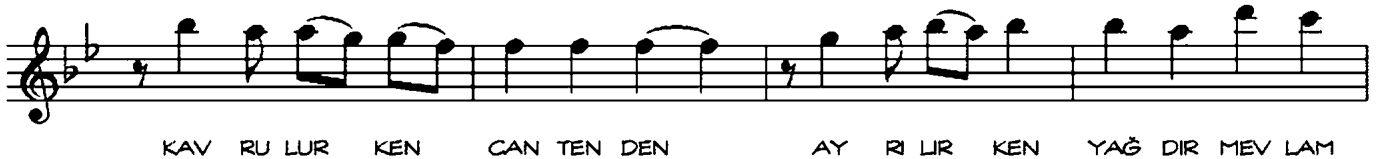
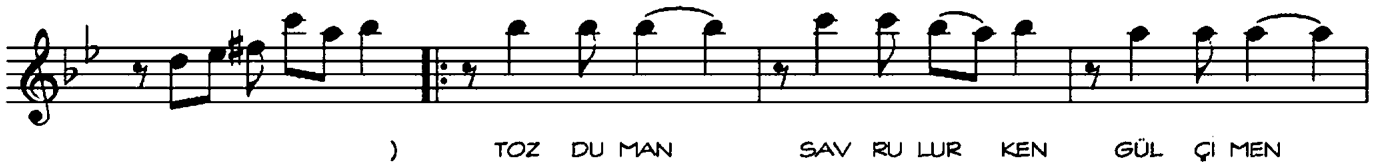
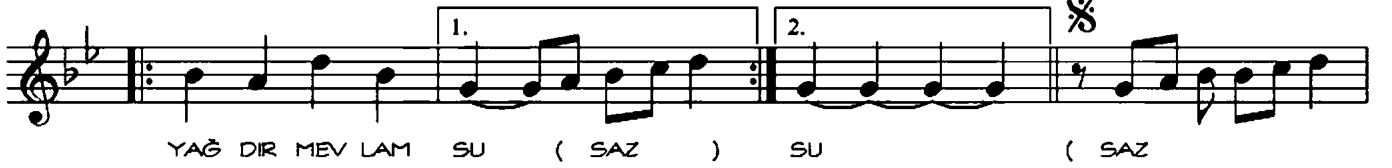
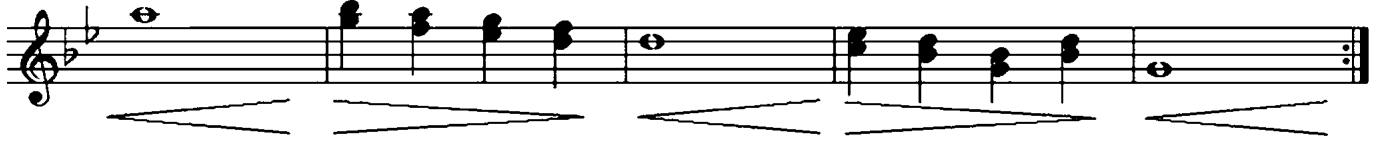
USÛLÜ : DEĞİŞMELİ

DÜYEK ♩ = 176

SEMÂİ ♩ = 144

MÜZİK : FÂRÛK ŞÂHİN

SÖZ : EROL MARTAL



1. 2. = 144

SU (SAZ) SU (SON) (SAZ)

SU YA HAS RET GÜL LE RE (SAZ)

SA NA A ÇIK EL LE RE (SAZ)

TU TU ŞAN GÖ NÜL LE RE (SAZ AĞIRLAŞARAK)

YAĞ DIR MEV LAM SU YAĞ DIR MEV LAM SU BIT SIN BU ÇÖL

1. 2. = 176

KÂ BU SU YAĞ DIR MEV LAM SU (SAZ) SU

faruk bakır

ÇATLAYAN DUDAKLARA
SARARAN YAPRAKLARA
KURUYAN TOPRAKLARA
YAĞDIR MEVLAM SU
GELSİN HAYAT ARZUSU

TOZ DUMAN SAVRULURKEN
GÜL ÇİMEN KAVRULURKEN
CAN TENDEN AYRILIRKEN
YAĞDIR MEVLAM SU
GİTSİN ELEM DUYGUSU

SUYA HASRET GÜLLERE
SANA AÇIK ELLERE
TUTUŞAN GÖNÜLLERE
YAĞDIR MEVLAM SU
BITSİN BU ÇÖL KÂBUSU