

# NIHÂVEND FANTEZİ

## ÇOK OLMUŞ BIRTANEM BU AŞK BITELİ

USÛLÜ : DÜYEK

♩ -172

MÜZİK : FÂRÛK ŞÂHİN

SÖZ : A AŞKIN TUNA



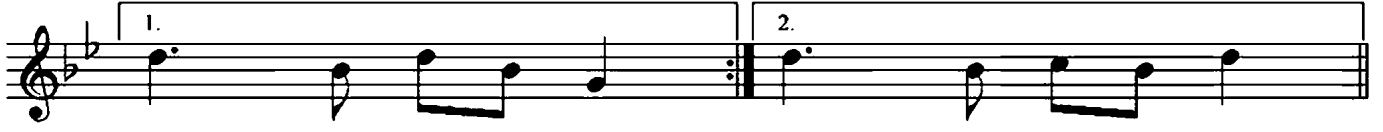
ARANAĞME



ÇOK OL MUŞ BİR TÂ NEM BU AŞK BI TE LI ( SAZ )



KAL MA MIŞ KÂLB LER DE KÜ ÇÜK BİR U



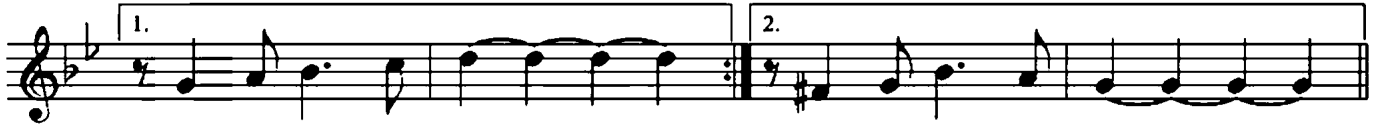
MUT ( SAZ ) MUT ( SAZ )



SEV GİY LE AN DI ĞI MIZ GE ÇEN GÜN LE



RI ( SAZ ) U NUT MAK KO LAY SA



ÖN CE SEN U NUT ÖN CE SEN U NUT



MUT LU LUK İ ÇİN DE GE ÇEN YIL LA RI ( SAZ )



RÜ YA MI ZI GER ÇEK YA PAN AN LA

1. 2.  
RI ( SAZ ) RI ( SAZ )  
BE RÂ BER YA ŞAN MIŞ O DUY GU LA  
RI ( SAZ ) U NUT MAK KO LAY SA  
1. 2.  
ÖN CE SEN U NUT ÖN CE SEN U NUT (SON) *ferah habib*

ÇOK OLMUŞ BİR TÂNEM BU AŞK BITELİ  
KALMAMIŞ KÂLBLERDE KÜÇÜK BİR UMUT  
SEVGİYLE ANDIĞIMIZ GEÇEN GÜNLERİ  
UNUTMAK KOLAYSA ÖNCE SEN UNUT

MUTLULUK İÇİNDE GEÇEN YILLARI  
RÜYÂMIZI GERÇEK YAPAN ANLARI  
BERÂBER YAŞANMIŞ O DUYGULARI  
UNUTMAK KOLAYSA ÖNCE SEN UNUT