

N İ H A V E N D F A N T A Z İ

Açıldın ruhumda solmaz çiçeksın

Güfte ve Beste:
NEVZAT GÜYER

SEMÂİ



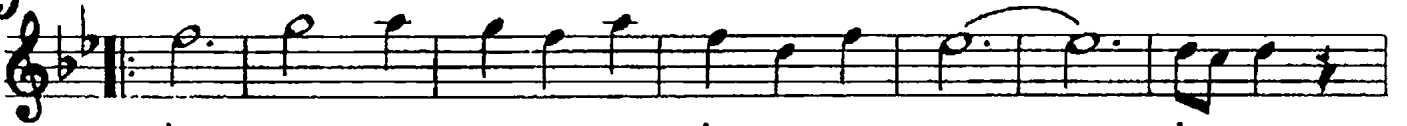
ARANAĞME . . .



A ÇIL DIN RU . . . HUM DA SOL . . .



MAZ . . . Çİ . . . ÇEK SİN SAZ SAZ



HİC RAN LI MA . . . ZİM . . . DE BİR . . .



SEN . . GER ÇEK SİN SAZ SAZ



ŞEB NEM SİN . . SA BAH TAN



AK ŞAM GON CA SİN SAZ

AÇILDIN RUHUMDA SOLMAZ ÇİÇEKSİN
HİCRANLI MAZİMDE BİR SEN GERÇEKSİN
ŞEBNEMSİN SABAHTAN, AKŞAM GONCASIN
HİCRANLI MAZİMDE BİR SEN GERÇEKSİN