

# ISFAHAN ŞARKI

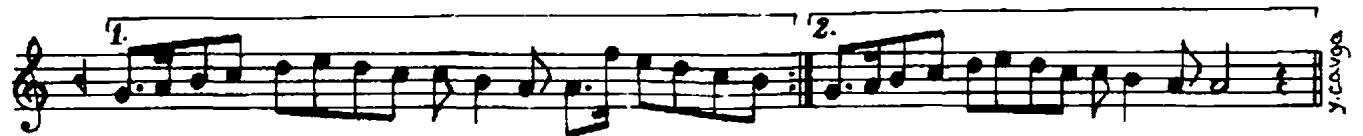
ÂŞİYÂN-I MÜRĞ-İ DİL ZÜLF-İ PERİŞÂNINDADIR

AĞIR AKSAK

$\text{♩} = 72$

MÜZİK: ÜDÎ NEVRES BEY

SÖZ : FUZÛLÎ



ÂŞİYÂN-I MÜRĞ-İ DİL ZÜLF-İ PERİŞÂNINDADIR  
KANDE VARSAN EY PERİ GÖNÜM SENİN YANINDADIR  
ÇEKME DÂMEN NÂZ EDİP ÇİTÂDELERDEN KİL HÂZER  
GÖKLERE AÇILMASIN EYLER Kİ DÂMÂNINDADIR

FUZÛLÎ