

NİHAVEND ŞARKI

AŞKA GÖNÜL VERMEM AŞKA İNANMAM

USÛLÜ : DÜYEK

GÜFTE ve BEŞTE
Bâki ÇALIOĞLU



(ARANAĞME)

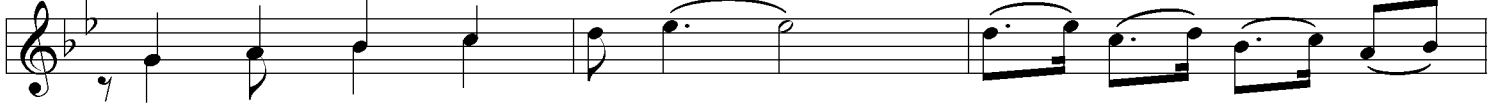


(1-2)

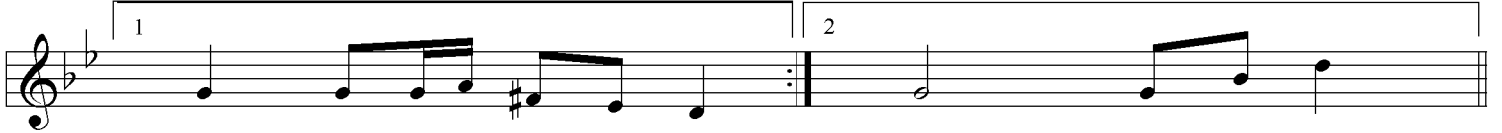


(2)

Aş ka gö nül sa ver mem aş ka i nan mam
Na sıl ol sa so nu gel me ye cek mi



Yıl lar ca boş ye re ağ la yıp yan
Her gü zel şey gi bi bit me ye cek



mam (Saz) mam (Saz)
mi mi



(2)

Böy le bir ar zu ya mey le dip kan mam
Bı ra kıp da bi zi git me ye cek mi



U nut sev me be ni (Saz) bu aş kın



so nu ne ya zık ki hic ran



göz ya şı do lu (Saz) lu

Aşka gönül vermem, aşka inanmam
Yıllarca boş yere, ağlayıp yanmam.
Böyle bir arzuya meyledip kanmam,
Unut sevme beni, bu aşkın sonu,
Ne yazık ki hicran, göz yaşsı dolu.

Nasıl olsa sonu, gelmeyecek mi ?
Her güzel şey gibi, bitmeyecek mi ?
Bırakıpta bizi, gitmeyecek mi ?
Unut sevme beni, bu aşkın sonu,
Ne yazık ki hicran, göz yaşsı dolu.