

KÜRDÎ ŞARKI

HİÇ TATMADIM BÖYLE DUYGUYU

USÛLÜ : SOFYAN

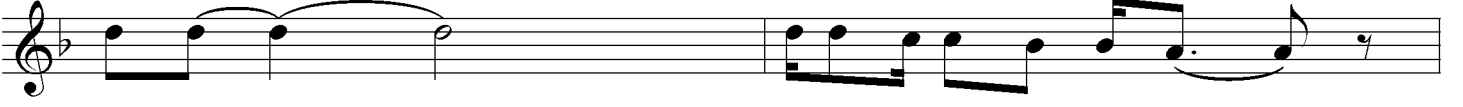
SÖZ : CANSIN EROL

MÜZİK : SELÂHATTİN İÇLİ

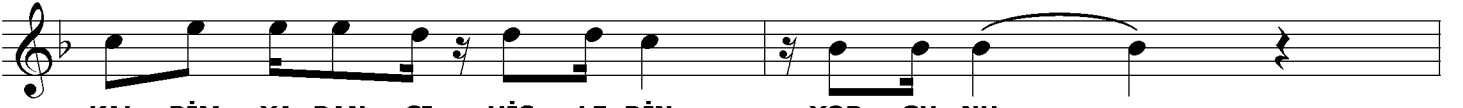
♩ = 64



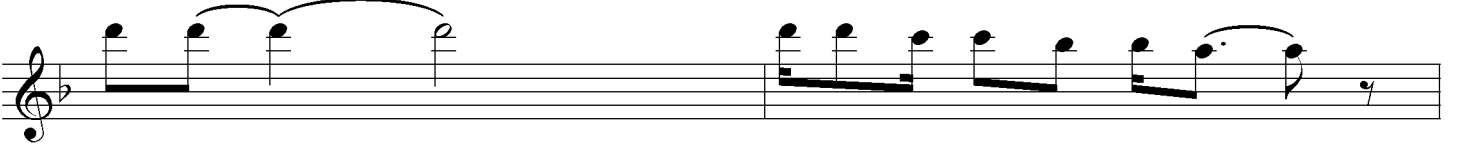
ARANAĞME



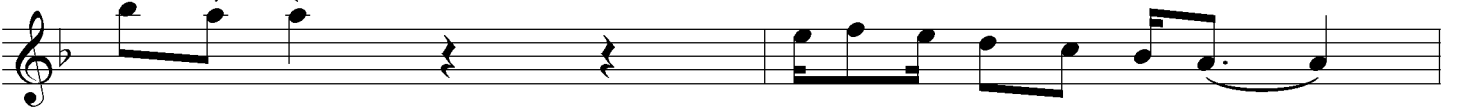
HİÇ TAT MA DIM BÖY LE DUY GU YU İ ÇİM DE Kİ DER YA DUR GUN



KAL BİM YA BAN CI HİS LE RİN YOR GU NU



TAN RIM BU SON BA HAR VUR GU NU



TAN RIM BU SON BA HAR VUR GU NU



(SAZ



AŞK İLK BA HAR DA BİR MEL TEM MİŞ YAZ GÜN LE RİY SE TAT LI SI ÇAK LIK



ÇOK YA KAR MIŞ GÜ NE ŞİN SOL GU NU

TAN RIM BU SON BA HAR VUR GU NU

TAN RIM BU SON BA HAR VUR GU NU SON

(SAZ)

SEV Gİ DE Nİ Zİ NİN SO NU YOK MUŞ (SAZ)

U FUK YAK LAŞ TIK ÇA KAY BO LUR MUŞ (SAZ)

GÖNÜL BÖY LE BİR SEV DÂ NİN YOR GU NU (SAZ)

TAN RIM BU SON BA HAR VUR GU NU

TAN RIM BU SON BA HAR VUR GU NU

faruk palıca

HİÇ TATMADIM BÖYLE DUYGUYU
 İÇİMDEKİ DERYÂ DURGUN
 KALBİM YABANCI HİSLERİN YORGUNU
 TANRIM BU SONBAHAR VURGUNU

AŞK İLKBAHARDA BİR MELTEMMİŞ
 YAZ GÜNLERİYE TATLI SICAKLIK
 ÇOK YAKARMIŞ GÜNEŞİN SOLGUNU
 TANRIM BU SONBAHAR VURGUNU

SEVGİ DENİZİNİN SONU YOKMUŞ
 UFUK YAKLAŞTIKÇA KAYBOLURMUŞ
 GÖNÜL BÖYLE BİR SEVDÂNIN YORGUNU
 TANRIM BU SONBAHAR VURGUNU