

# NEVESER ŞARKI

KÖPÜRSÜN BÂDELER TAŞSIN DÖKÜLSÜN NEŞ'ELER

Usûlü : YURUK SEMÂİ

MÜZİK : Dr. Şükri ŞENOZAN

SÖZ : —

## ARANAGME

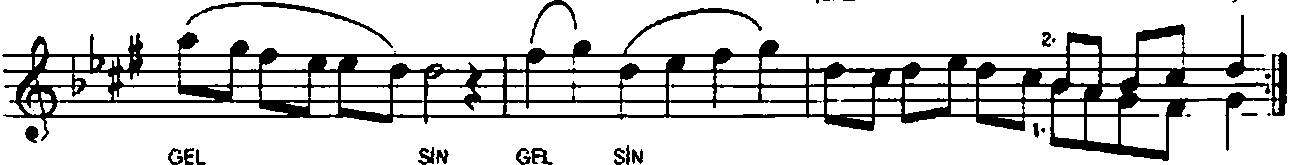


KÖ PÜR SÜN

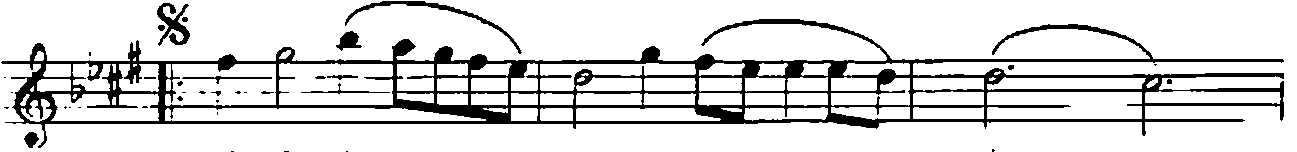


BÂ DE LER TAŞ SIN DÖ KÜL SÜN NEŞ E LER

(SAZ - - - - -)



GEL SIN GEL SIN



SÜ ZÜL SÜN ÇEŞ MI MES TİN  
SE MEN TEN DEN NE ŞA MI



İŞ VE DEN BİR NEV E SER GEL SIN (SON)  
GÂ ME BÜ Yİ NEŞ E LER FEL SIN

(SAZ - - - - -)



GEL SIN YE TER HİC RÂ  
GEL SIN

NEVESER ŞARKI  
KÖPÜRSÜN BÂDELER TAŞSIN DÖKÜLSÜN NEŞ'ELER

- 2 -

NI NA ZIK GÜL DUDAK TAN

MÜ DE LER GEL SIN GEL SIN

İSAZ

GEÇTİREK

KÖPÜRSÜN RÂDFİ FR TAŞSIN DÖKÜLSÜN NEŞ'ELER GELSİN  
SÜZÜLSÜN ÇİŞM-İ MESTİN İŞVEDEN BİR NEVESER GELSİN  
YETER HICRÂMI NAZİK GÜL DUDAKTAN MÜJDELER GELSİN  
SEMEN TENDEN NEŞÂM-İ CÂNE BÜY-İ NEŞ'ELER GELSİN