

# HÜZZÂM ŞARKI

Niçin nâlendesin öyle

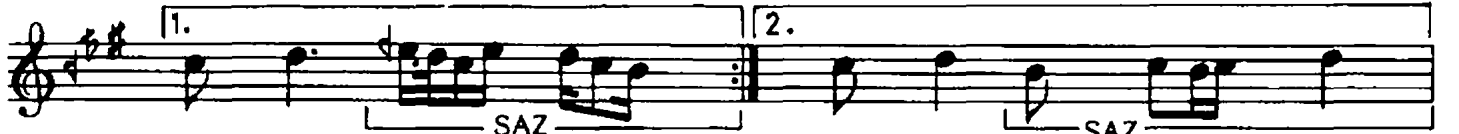
Nikoğos Ağa

Düyek

ARANAĞME



Ni çin nâ le n de si n ö y



le le SAZ SAZ



Gö nül de r di n ne dir sö y



le a man SAZ le a man SAZ le a man



Se ni be ni



s te me m bö y le le SAZ SAZ

## HÜZZÂM ŞARKI

Niçin nâlendesin öyle  
Gönül derdin nedir söyle  
Seni ben istemem böyle  
Gönül derdin nedir söyle

Vezin: Mefâilün, Mefâilün