

# KÜRDİLİHİCAZKÂR ŞARKI

DÜYEK

( Seninle ey gül-i ahsen )

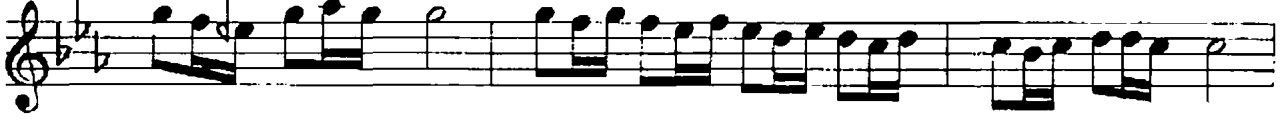
Beste : Bîmen ŞEN

(1873 - 1943)

( ♩ = 240 )



(ARANAĞMESİ\_\_\_\_\_)



1- Senin le ey gü li ah— sen Se nin le ey gü li ah sen  
2- İ nadımtut tu zan net— me İ na dımtut tu zan net me



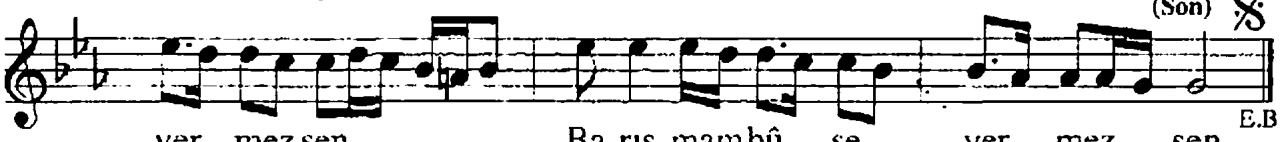
Ba rı ş mam bû se ver mez sen— Ba rı ş mam bû se—  
Lüzum yok fik ri mi çel me— Lüzum yok fik ri—



ver mez sen (SAZ—) Kı rıl san küs sen in cin sen—  
mi çel me Gücendim çün ki şid det le—



Kı rıl san küssen— in cin— sen Ba rı ş mam bû se  
Gücendim çün ki— şid det le (SAZ)



ver mez sen— Ba rı ş mam bû se ver mez— sen E.B

(1)

Seninle ey gül-i ahsen  
Barışmam bûse vermezsen  
Kırılсан, küssen, incinsen  
Barışmam bûse vermezsen

(2)

İnadım tuttu zannetme  
Lüzum yok fikrimi çelme  
Gücendim çünki şiddetle  
Barışmam bûse vermezsen