

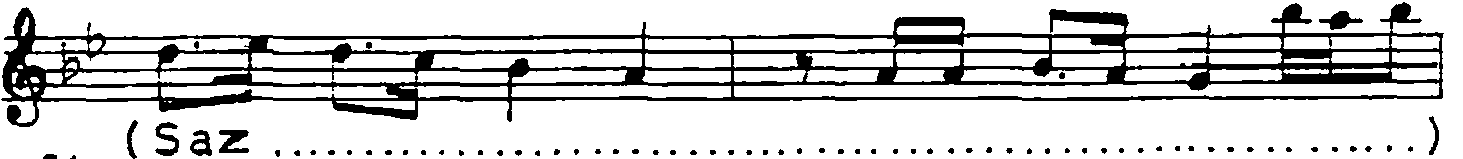
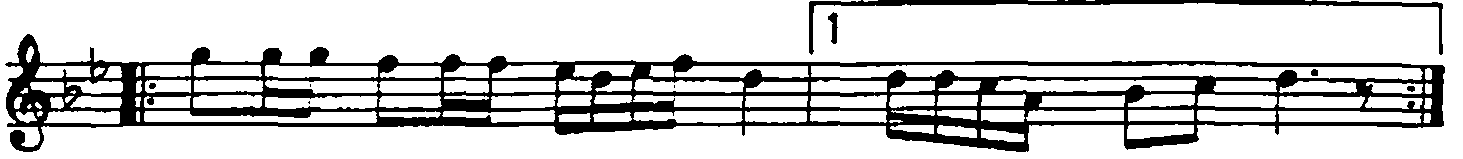
Sofyan

Nihâvend Fantezi

Müzik: TAHİR SİRAL

Söz: RAHMİ TORUN

HER AKŞAM KAPIYI AÇTIĞIN ZAMAN



Nihâvend Fantezi
HER AKŞAM KAPIYI AÇTIĞIN ZAMAN
(Sahife - 2)

TAHİR SİRAL



Yıl lar dır yü zü mü gül dü ren sen sin



Öy le mut lu yum ki i na nır mı sın i na nır mı sın



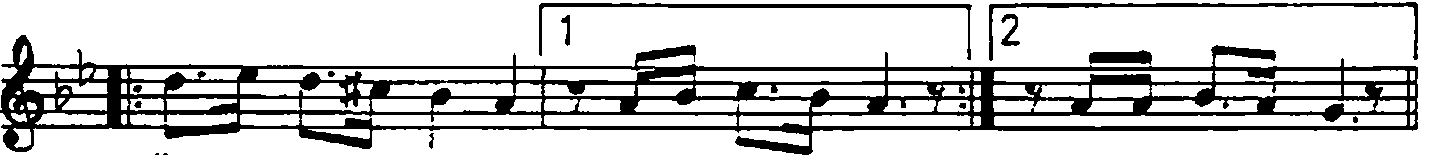
(Saz D.C.)



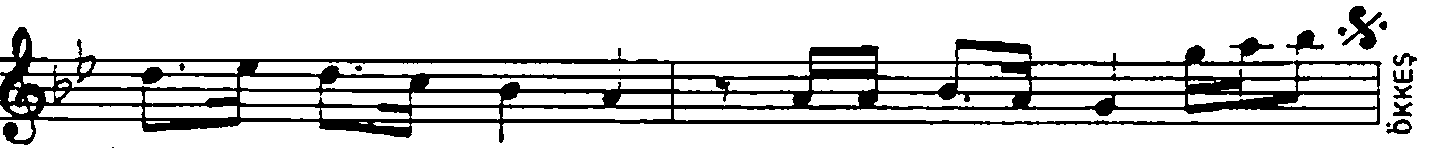
Se nin le gece ler gün dü z o lu yor İ çi me ay dın lık



ne ş e do lu yor Bug ön lüm se vgi yi sen de bu lu yor



Öy le mut lu yum ki i na nır mı sın i na nır mı sın



(Saz ÖKŞE)

1. HER AKŞAM KAPIYI AÇTIĞIN ZAMAN
YOLUMA BİR IŞIK YAKTIĞIN ZAMAN
YÜZÜME GÜLEREK BAKTIĞIN ZAMAN
ÖYLE MUTLUYUM Kİ İNANIR MISIN?

2. SENİNLE GECELER GÜNDÜZ OLUYOR
İÇİME AYDINLIK NEŞE DOLUYOR
BU GÖNLÜM SEVGİYİ SENDE BULUYOR
ÖYLE MUTLUYUM Kİ İNANIR MISIN?

Nakarat :

BU HAYATI SEVDİREN SENSİN
ACIYI TATLIYA DÖNDÜREN SENSİN
YILLARDIR YÜZÜMÜ GÜLDÜREN SENSİN
ÖYLE MUTLUYUM Kİ İNANIR MISIN?

RAHMİ TORUN