

NIHAVEND ŞARKI

Usûlü: DÜYEK
(224)

(Duydum beni unutmuş)

Müzik: Arif Sâmî TOKER
Söz : Uğur GÜR



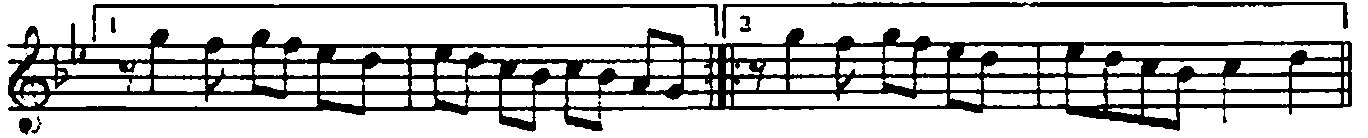
(ARANAĞMESİ.....)



Duydum be ni u nut muş ye ni aşk a rı yor muş



Be nim gi bi se ve ni bu lu rum sa nı yor muş



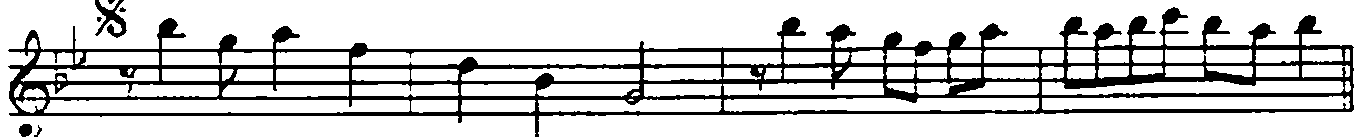
(SAZ) (SAZ)



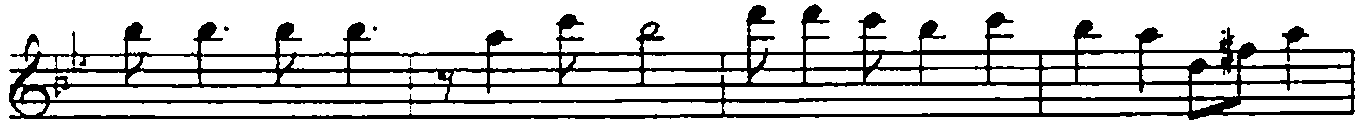
Şim di baş ka kalp le ri in le tip yak mak i çin



Be nim gi bi se ve ni bu lu rum sa nı yor muş



(SAZ)



Şu gön lü mü siz la tan yü rek ya kan göz ler le (SAZ)



Kan dı rıp a vut tu ğu ya lan do lu söz ler le (SAZ)

NIHAVEND ŞARKI (Devamı)

2. Sahife

Arif Sâmi TOKER

Sev gi ne dir bil me yen ar uk han gi yüz ler le

Be nim gi bi se ve ni bu lu rum sa nı yor— muş (SON) D.C.

Bu aş ku kay he der ken ü zü lüp te yan ma mış

Hül ya la ra da la rak— bir an ol sun an— ma mış

(SAZ) (SAZ)

O gün le ri dü şü nüp hiç te piş man ol ma mış

Be nim gi bi se ve ni— bu lu rum sa nı yor muş E.B.

Duydum beni unutmuş yeni aş anyormuş

Benim gibi seveni bulurum sanıyormuş

- (1) Şimdi başka kalpleri inletip yakmak için
Benim gibi seveni bulurum sanıyormuş

(Nakarât)

Şu gönlümü sızlatan yürek yakan gözlerle
Kandırıp avuttuğu yalan dolu sözlerle
Sevgi nedir bilmeyen artık hangi yüzlerle
Benim gibi seveni bulurum sanıyormuş

- (2) Bu aşkı kaybederken üzülüp te yanmamış
Hülyalara dalarak bir an olsun anmamış
O günleri düşünüp hiç te pişman olmamış
Benim gibi seveni bulurum sanıyormuş