

# NİHÂVEND FANTEZİ

## ELLERİMİ TUTUP YALANLAR SAYDIN

YALANCI FALCI

USÛLÜ : NİM SOFYAN

SÖZ VE MÜZİK  
RIDVAN TANDOĞAN



ARANAĞME



EL LE Rİ Mİ TU TUP (SAZ) YA LAN LAR SAY DIN (SAZ)  
AR DIN DAN HEP KOŞTUM HA YAL LER KUR DUM



) SIR LA RI MI DU YUP (SAZ) EL LE RE YAY DIN (SAZ) DIN (SAZ)  
BEN O NUN YO LU NA CA NI MI KOY DUM DUM



FA LIN ÇIK TI DE DİN ((SAZ) GÖZ LE RİNAY DIN (SAZ) HA Nİ NER DE  
DER Dİ ME BİR ÇA RE ON DAN U MAR DIM



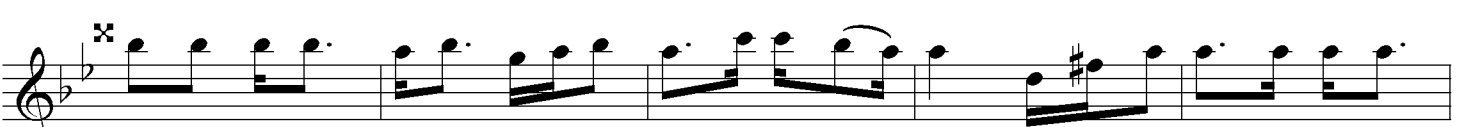
SE NİN (SAZ) YA LAN SÖZ LE RİN (SAZ) RİN (SAZ)



YA LAN FAL CI YA LAN (SAZ O SÖZ LER YA LAN (SAZ



BU FAL BÖY LE ÇIK MAZ (SAZ) VAL LA Hİ YA LAN (SAZ) D.C



YIL LAR YI LI O NA (SAZ) GÖZ YA ŞI DÖK TÜM (SAZ) YOL LA RI NA



BAKTIM (SAZ) BOY NU MU BÜK TÜM (SAZ) FAL CI SA NA KOŞTUM (SAZ)



DER Dİ Mİ DÖK TÜM ( SAZ ) HA Nİ NER DE SE NİN ( SAZ ) YA LAN SÖZ LE  
RİN ( SAZ ) HA Nİ NER DE SE NİN ( SAZ ) YA LAN SÖZ LE RİN (SAZ )  
YA LAN FAL CI YA LAN ( SAZ O SÖZ LER YA LAN ( SAZ )  
BU FAL BÖY LE ÇIK MAZ ( SAZ ) VAL LA Hİ YA LAN ( SAZ )

**ELLERİMİ TUTUP YALANLAR SAYDIN  
SIRLARIMI DUYUP ELLERE YAYDIN  
FALIN ÇIKTI DEDİN GÖZLERİN AYDIN  
HANİ NERDE SENİN YALAN SÖZLERİN**

**YALAN FALCI YALAN O SÖZLER YALAN  
BU FAL BÖYLE ÇIKMAZ VALLAHİ YALAN**

**YILLAR YILI ONA GÖZ YAŞI DÖKTÜM  
YOLLARINA BAKTIM BOYNUMU BÜKTÜM  
FALCI SANA KOŞTUM DİRDİMİ DÖKTÜM  
HANİ NERDE SENİN YALAN SÖZLERİN**

**YALAN FALCI YALAN O SÖZLER YALAN  
BU FAL BÖYLE ÇIKMAZ VALLAHİ YALAN**

**ARDINDAN HEP KOŞTUM HAYALLER KURDUM  
BEN ONUN YOLUNA CANIMI KOYDUM  
DİRDİME BİR ÇARE ONDAN UMARDIM  
HANİ NERDE SENİN YALAN SÖZLERİN**

**YALAN FALCI YALAN O SÖZLER YALAN  
BU FAL BÖYLE ÇIKMAZ VALLAHİ YALAN**