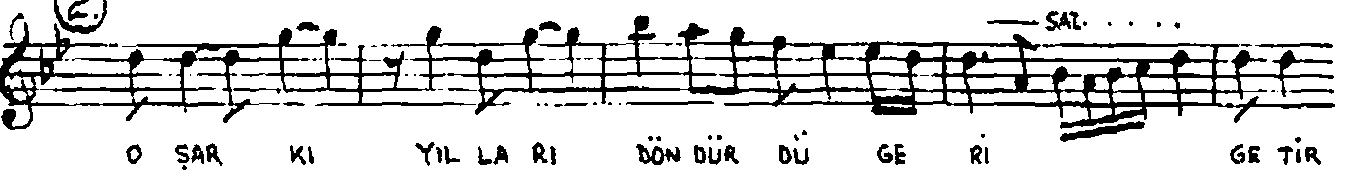
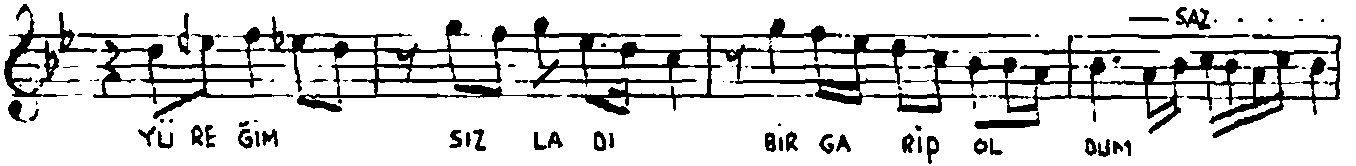
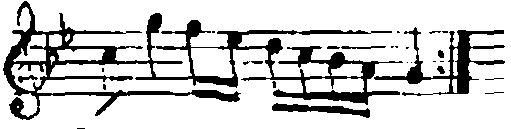
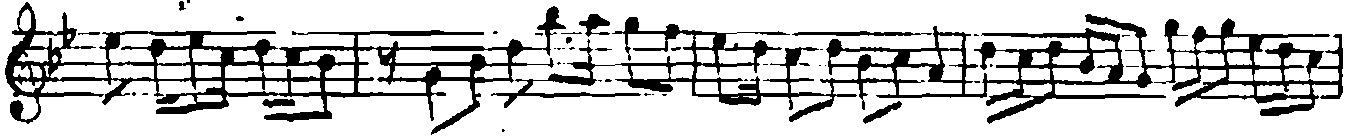
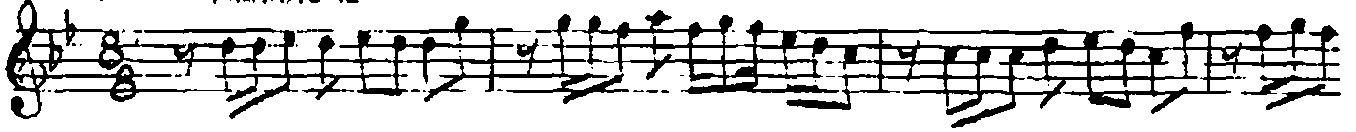


NİHAVEND ŞARKI
ESKİ BİR ŞARKIYLA HAYALE DALDIM

DÜYEK
♩ : 192

ARANAĞME

MÜZİK : FERİT SİDAL
SÖZ : MEHMET ERBULAN



DI AK LI MA ES KI GÜN LE RI — SAZ .

SE NİN LE EL E LE GEZ Dİ GİM YE Rİ — SAZ .

YÄ Dİ MA SEV DÄ LI GÜN LE RİM GEL Dİ — SAZ .

DI KARAR — SAZ 7.7.1983

ESKİ BİR SARKIYLA HAYALE DALDIM
 YÄDİMA SEVDALI GÜNLERİM GELDİ
 YÜREĞİM SIZLADI BİR GARİP OLDUM
 YÄDİMA SEVDALI GÜNLERİM GELDİ

O SARKI YILLARI DÖNDÜRDÜ GERİ
 GETİRDİ AKLIMA ESKİ GÜNLERİ
 SENİNLE EL ELE GEZDİGİM YERİ
 YÄDİMA SEVDALI GÜNLERİM GELDİ

GÖK MAVİ DAL YEŞİL HERŞEY GÜZELDİ
 DÜNYA TOZ PENBEYDİ ÖMRE BEDELDİ