

## NIHAVEND ŞARKI

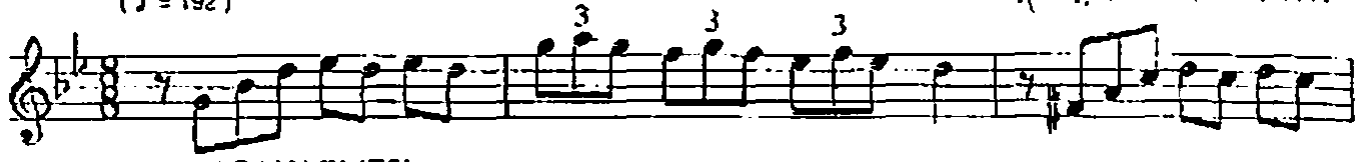
Usûlü : DÜYEK

(Dudağın gül açmış, gözlerin yaprak)

Müzik : Mediha Şen SAŖCAKÖRLÜ

Söz : Yalçın BENLİCAN

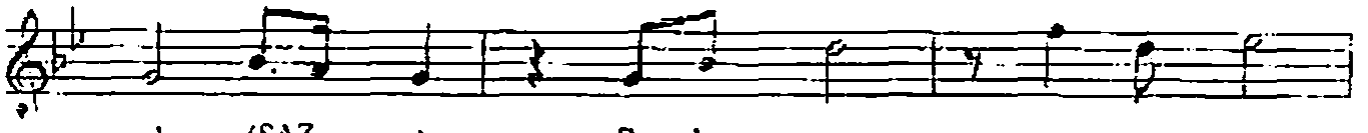
(♩ = 192)



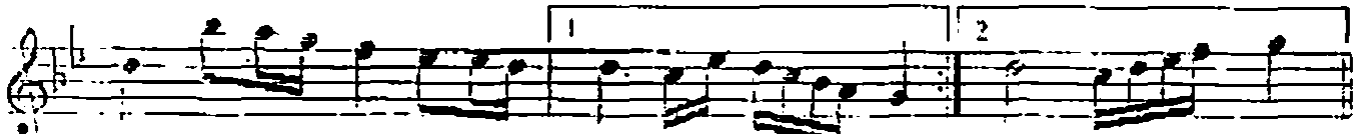
(ARANAGMESİ)



Du da ğın gül açmış göz le rin yap



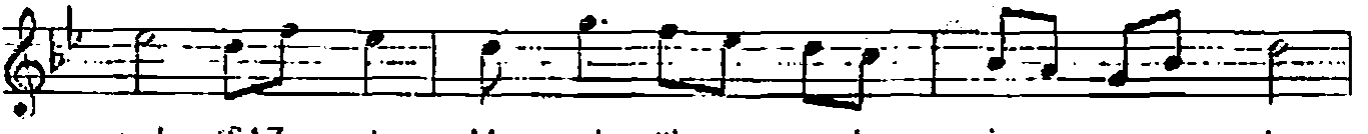
rak (SAZ) Ba ha rın sır ıt na



er miş gi bi sin (SAZ) sin (SAZ)



Tut lu bir ha yal dir sı na u laş



mak (SAZ) Ma sıl il ke sin den



gel miş gi bi sin (SAZ) sin (SAZ) D.C.

## NİHAVEND ŞARKI

2. Sayfa

(Devamı)

Yıldızlar tac olmuş güzel başında  
da (SAZ) Çiçekler açıyor  
her bakışında (SAZ) da (SAZ)  
Sen başka baharsın kış ortasında  
da (SAZ) Masal ülkesinden  
gelmiş gibi sin (SAZ) sin

Dudağın gül açmış, gözlerin yaprak  
Baharın sırrına ermiş gibisin.  
Tatlı bir hayaldir sana ulaşmak,  
Masal ülkesinden gelmiş gibisin.

Yıldızlar tac olmuş güzel başında,  
Çiçekler açıyor her bakışında.  
Sen başka baharsın kış ortasında,  
Masal ülkesinden gelmiş gibisin.