

## NİHÂVEND ŞARKI

USÛLÜ : RAKS AKSAĞI

GURBETTE SENDEN HASRET KALAN VAR

♩ = 234

MÜZİK : FÂRUK ŞÂHİN

SÖZ : AZMİ AYTAÇ



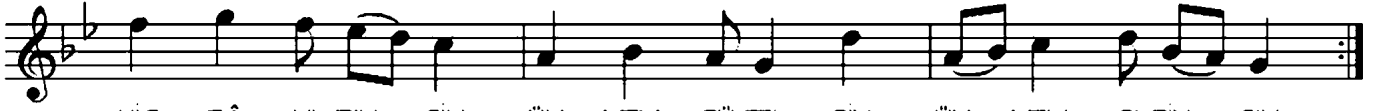
ARANAĞME



GUR BET TE SEN DEN HAS RET KALAN VAR ÜN YEM Dİ LIN DEN SEV DÂ LIN AN LAR  
FIN DIK KI RAR LAR EL LER DE NÂ ZİK HÂ TIR SORAR LAR DİL LER DE NÂ ZİK



SÂ HİL DE KOŞ SUN Â ŞİK O LAN LAR MEH TÂ BA ÇIK SIN  
HER YAN GÜ LIS TAN GÜL LER DE NÂ ZİK MEC NÜ NU NUM BEN



HİC RÂ Nİ DİN SIN ÜN YEM GÜ ZEL SIN ÜN YEM Şİ RİN SIN  
LEY LÂ DASEN SIN EY TAT LI ÜN YEM SEN ÇOK GÜ ZEL SIN



( SAZ )



BİN DAL LI GİY MIŞ BİR YÂ Rİ VAR MIŞ ŞEYH YÛ NUŞ Â HEM KUR BAN A DAR MIŞ  
ÇİFT SEV Gİ LİM VAR BİK TİM DAN AZ DAN HEM ÇAY BA ŞIN DAN HEM TEK Kİ RAZ DAN



TAŞ HÂ NE BUR NUN RÛ Z GÂ R TUTAR MIŞ GÖN LÛ M DE SEV GİN  
SÖZ VER Dİ YÂ RİM UĞ RAR BİR AZ DAN SÖN MEZ A LEV SIN



BOY NUM DA KÜN YEM BİR TA NE SIN SEN BİR TA NE ÜN YEM (SON) D.C.  
BAT MAZ GÜ NEŞ SIN ÜN YEM GÜ ZEL SIN CEN NET LE EŞ SIN *faruk şahin*

GURBETTE SENDEN HASRET KALAN VAR  
ÜNYEM; DİLİNDEN SEVDÂLIN ANLAR  
SÂHİLDE KOŞSUN ÂŞİK OLANLAR  
MEHTÂBA ÇIKSIN HİCRÂNI DİNSİN  
ÜNYEM GÜZELSİN, ÜNYEM ŞİRİNSİN

BINDALLI GIYMIŞ BİR YÂRİ VARMİŞ  
ŞEYH YÛNUS' A HEM KURBAN ADARMIŞ  
TAŞHÂNE BURNUN RÜZGÂR TUTARMIŞ  
GÖNLÛMDE SEVGİNİ; BOYNUMDA KÛNYEM  
BİR TANESİN SEN, BİR TÂNE ÜNYEM

FINDIK KIRARLAR, ELLERDE NÂZİK  
HÂTİR SORARLAR, DİLLERDE NÂZİK  
HER YAN GÛLİSTAN, GÛLLERDE NÂZİK  
MECNÛNUNUM BEN, LEYLÂDA SENSİN  
EY TATLI ÜNYEM SEN ÇOK GÜZELSİN

ÇİFT SEVGİLİM VAR; BİKTİM DA NAZDAN  
HEM "ÇAYBAŞINDAN" HEM "TEK KİRAZ" DAN  
SÖZ VERDİ YÂRİM UĞRAR BİRAZDAN  
SÖNMEZ ALEVSİN, BATMAZ GÜNEŞSİN  
ÜNYEM GÜZELSİN, CENNETLE EŞSİN

Vezi : Müs-efîâtun / Müstefîâtun