

# NİHAVEND ŞARKI

Müzik : Güngör KANDEĞER

Usûlü : DÜYEK

(Gönümün ahını hiç diyemem'ki)

Söz : Nihâl ÖZYÜKSEL

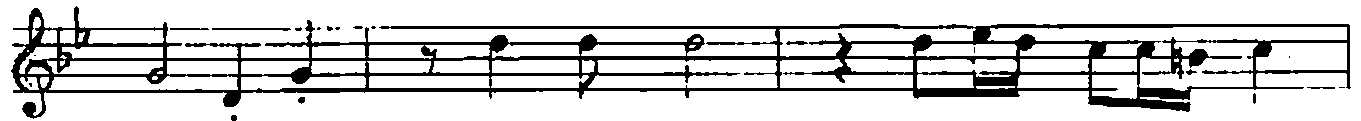
(♩ = 168)



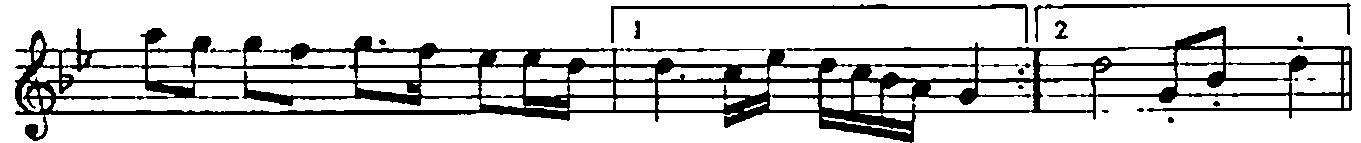
(ARANAĞMESİ)



Gön lü mün a hı nı \_\_\_\_\_ hiç di ye mem \_\_\_\_\_



ki (SAZ) Aş kı na du yu lan \_\_\_\_\_



sev da dır \_\_\_\_\_ di ye (SAZ \_\_\_\_\_) ye (SAZ \_\_\_\_\_)



Göz ya şım \_\_\_\_\_ sil me ye \_\_\_\_\_ hiç kı ya mım \_\_\_\_\_



ki (SAZ \_\_\_\_\_) Uğ ru na \_\_\_\_\_ sü zü len \_\_\_\_\_



dam la dır \_\_\_\_\_ di ye (SAZ \_\_\_\_\_) ye (SAZ \_\_\_\_\_)

... ..

# NİHAVEND ŞARKI

( 2. Sahife )

Güngör KANDEĞER

(Meyan) *tr*

U yu sam uy ku mu... — hiç bö le mem —

ki (SAZ —) Se nin le — gö rü len —

*tr* 1 2 *tr* E.B.

rü ya — dır — di — ye (SAZ —) ye (SAZ —)

Gönlümün ahını hiç diyemem ki  
Aşkına duyulan sevdâdır diye  
Gözyaşım silmeye hiç kıyamam ki  
Uğruna süzülen damladır diye

Uyusam uykumu hiç bölemem ki  
Seninle görülen rüyadır diye  
Gözyaşım silmeye hiç kıyamam ki  
Uğruna süzülen damladır diye  
(Nihal ÖZYÜKSEL)