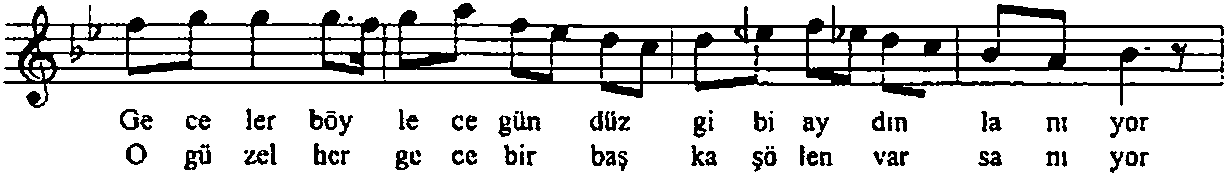
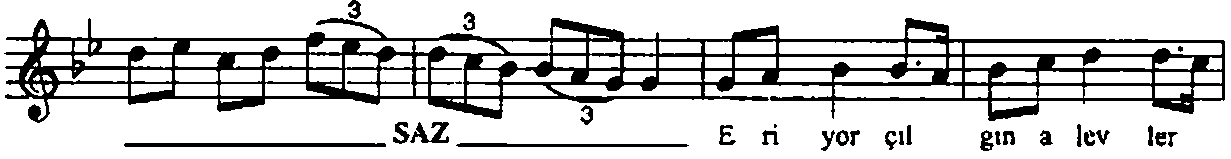
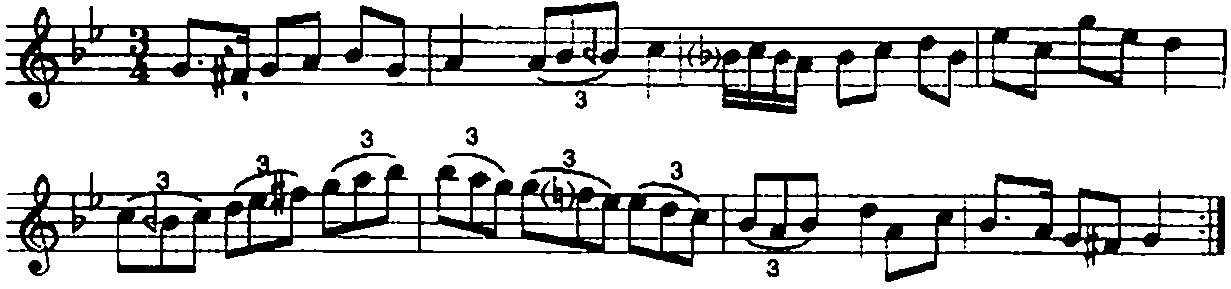


Semâî ♩= 112 (Ağırca)

NIHAVEND

Söz: Mehmet Turan Yarar
Beste: AKIN ÖZKAN



Nihavend

-2-

Me le ğim gel mi yor im da dı ma öl sem bi le ben

SAZ. Me le ğim gel mi yor im da

dı ma öl sem bi le ben. SAZ.

273/31-21.03.1998

Eriyor çılgın alevlerle bu gönlüm, yanıyor
Geceler böylece gündüz gibi aydınlanıyor
Meleğim gelmiyor imdadıma ölsem bile ben
O güzel her gece bir başka şölen var sanıyor