

NİHAVEND ŞARKI
ÖZLEDİM SENİ

USÛLÜ : SOFYAN

SÛRE : ♩ = 112

MÛZİK : İLGÜN SOYSEV

SÖZ : DR. EYÛP GÖKSU



ARANAĞME



HAS RE TİN ÇI KI YOR HEP FAL LA RİM DA ÇI ÇEK AÇ MAZ OL DU BAK DAL LA RİM DA



HA NI BİR ZA MAN LAR ŞU KOL LA RİM DA YAT TI ĞIN GI Bİ GEL ÖZ LE DİM SE Nİ



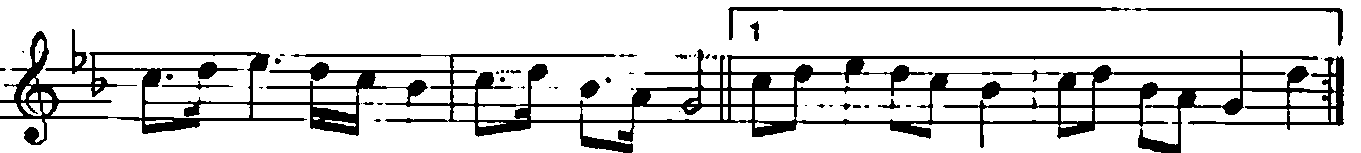
(SAZ - - - - -) YAT TI ĞIN GI Bİ GEL ÖZ LE DİM SE Nİ



(SAZ - - - - -) AY RI LİK ZEH RI Nİ | ÇİR ME BA NA



KÛL LE RE DÖN MÛ ŞÛM HEP YA NA YA NA SEV DÂ MA KO ŞAR KEN TO ZU DU MA NA




KAT TI ĞIN GI Bİ GEL ÖZ LE DİM SE Nİ (SAZ - - - - -)


NIHAVEND ŞARKI
ÖZLEDİM SENİ

- 2 -


2 - FINALDE 2 TEKRAR -




KAT TI ĞIN GI Bİ GEL ÖZ LE DİM SE Nİ SON HAS RE TİN BÜ YÜ DÜ DAĞ LAR DAN YÜ CE



ÖY LE Mİ OL MA LI İN SAN SE VİN CE GÖ ZÜ MÜN İ Çİ NE AY NI O GE CE



BAK TI ĞIN GI Bİ GEL ÖZ LE DİM SE Nİ (SAZ - - - - -)



BAK TI ĞIN GI Bİ GEL ÖZ LE DİM SE Nİ (SAZ - - - - -)

HASRETİN ÇIKIYOR HEP FALLARIMDA
ÇİÇEK AÇMAZ OLDU BAK DALLARIMDA
HANI BİR ZAMANLAR ŞU KOLLARIMDA
YATTIĞIN GİBİ GEL ÖZLEDİM SENİ

AYRILIK ZEHRİNİ İÇİRME BANA
KÜLLERE DÖNMÜŞÜM HAP YANA YANA
SEVDAMA KOŞARKEN TOZU DUMANA
KATTIĞIN GİBİ GEL ÖZLEDİM SENİ

HASRETİN BÜYÜDÜ DAĞLARDAN YÜCE
ÖYLEMİ OLMALI İNSAN SEVİNCE
GÖZÜMÜN İÇİNE AYNI O GECE
BAKTIĞIN GİBİ GEL ÖZLEDİM SENİ