

NIHÄVENT ŞARKI
(GÖNÜL SEVİNCE)

USÛL: SOFYAN

♩ = 110

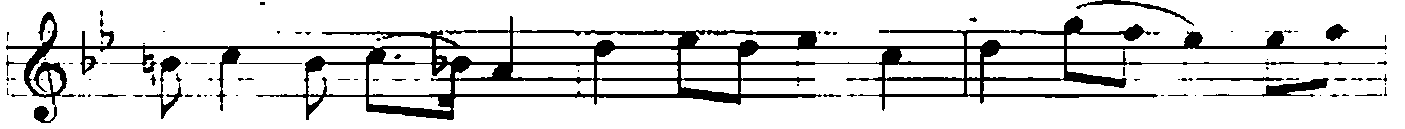
BESTE: YILMAZ YÜKSEL
GÜFTE: UĞUR ARAR (OKAY)



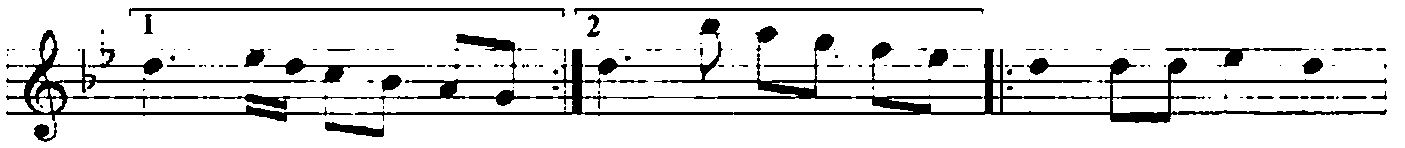
..... ARANAĞME



GÖ NÜL SE VİN CE



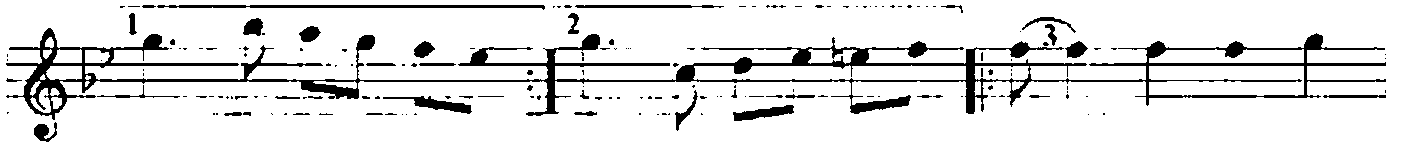
KO ŞAR PE ŞİN CE İN CE DEN İN CE YOL LAR A ÇI



LİRSAZ..... LİRSAZ..... MUT LU O LUN CA



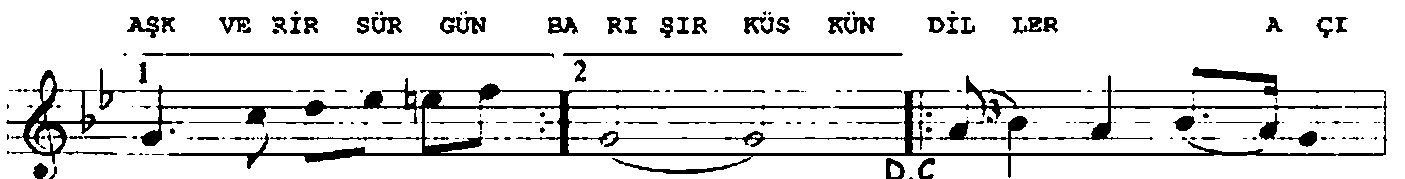
YOL LAR BO YUN CA HEP GON CA GON CA GÜL LER A ÇI



LİRSAZ..... LİRSAZ..... BA KAR SIN BİR GÜN



AŞK VE RİR SÜR GÜN BA RI ŞIR KÜS KÜN DİL LER A ÇI



LİRSAZ..... LİR NE DEN DİR DOST LAR



Gİ DER SE O YAR GE LE NE KA DAR FAL LAR A ÇI



LİRSAZ..... LİRSAZ..... FAL DA GE LİR AZ

BAŞ RA YOL KAL MAZ TAN RI YA Nİ YAZ EL LER A ÇI

LİRSAZ..... LİRSAZ..... VE FÂ SİZ SA YAR

GE ÇER ÇOK YIL LAR SON SUZ A CI LAR YÜ REK TE KA

LİRSAZ..... LİR

1
GÖNÜL SEVINCE
KOŞAR PEŞİNCE
İNCE DEN İNCE
YOLLAR AÇILIR

2
MUTLU OLUNCA
YOLLAR BOYUNCA
HEP GONCA GONCA
GÜLLER AÇILIR

3
BAKARSIN BİR GÜN
AŞK VERİR SÜRGÜN
BARIŞIR KÜSKÜN
DİLLER AÇILIR

4
NEDENDİR DOSTLAR
GİDERSE O YAR
GELENE KADAR
FALLAR AÇILIR

5
FAL DA GELİR AZ
BAŞKA YOL KALMAZ
TANRIYA NİYAZ
ELLER AÇILIR

6
VEFASIZSA O YAR
GEÇER ÇOK YILLAR
SONSUZ ACILAR
YÜREKTE KALIR